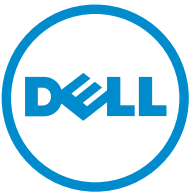



# Inspiron 13 7000 Series


دليل الخدمة




طراز الكمبيوتر: Inspiron 13-7359  
النموذج الرقائي: P57G  
البيع الرقائي: P57G002

# الملاحظات والتنبيهات والتحذيرات

 ملاحظة: تشير كلمة "ملاحظة" إلى المعلومات المهمة التي تساعدك على تحقيق أقصى استفادة من الكمبيوتر.

 تنبيه: تشير كلمة "تنبيه" إما إلى احتمال حدوث تلف بالأجهزة أو فقدان للبيانات، كما تملك بكيفية تجنب المشكلة.

 تحذير: تشير كلمة "تحذير" إلى احتمال حدوث ضرر بالملكات أو التعرض لإصابة جسدية أو الوفاة.

حقوق الطبع والنشر © لعام 2015 لشركة Dell Inc. جميع الحقوق محفوظة. هذا المنتج محمي بموجب حقوق الطبع والنشر وحقوق الملكية الفكرية الأمريكية والدولية . Dell™ وشعار Dell هما علامتان تجاريتان لشركة Dell Inc. في الولايات المتحدة و/أو نطاقات الاختصاص الأخرى. وكل العلامات والأسماء التجارية الأخرى الواردة هنا قد تكون علامات تجارية تخص الشركات ذات الصلة المألوفة لها.

# جدول المحتويات

<b>10</b> .....	<b>قبل العمل داخل الكمبيوتر</b>
10 .....	قبل البدء .....
10 .....	تعليقات السلامة .....
11 .....	الأدوات الموصى باستخدامها .....
<b>12</b> .....	<b>بعد العمل داخل الكمبيوتر</b>
<b>13</b> .....	<b>إزالة غطاء القاعدة</b>
13 .....	الإجراء .....
<b>14</b> .....	<b>إعادة وضع غطاء القاعدة</b>
14 .....	الإجراء .....
<b>15</b> .....	<b>إخراج البطارية</b>
15 .....	المطلبات الأساسية .....
15 .....	الإجراء .....
<b>16</b> .....	<b>إعادة وضع البطارية</b>
16 .....	الإجراء .....
16 .....	المطلبات التالية .....
<b>17</b> .....	<b>إزالة وحدة الناكرة</b>
17 .....	المطلبات الأساسية .....
17 .....	الإجراء .....
<b>18</b> .....	<b>إعادة وضع وحدة الناكرة</b>
18 .....	الإجراء .....
19 .....	المطلبات التالية .....

**20**.....إزالة محرك الأقراص الثابتة.

20 .....المطلبات الأساسية.

20 .....الإجراء.

**22**.....إعادة وضع محرك الأقراص الثابتة.

22 .....الإجراء.

22 .....المطلبات التالية.

**23**.....إزالة البطارية الخلووية المصغرة.

23.....المطلبات الأساسية.

23 .....الإجراء.

**24**.....إعادة تركيب البطارية الخلووية المصغرة.

24 .....الإجراء.

24 .....المطلبات التالية.

**25**.....إزالة البطاقة اللاسلكية.

25.....المطلبات الأساسية.

25 .....الإجراء.

**27**.....إعادة تركيب البطاقة اللاسلكية.

27.....الإجراء.

27.....المطلبات التالية.

**28**.....إزالة اللوحة الفرعية للوحة المفاتيح.

28 .....المطلبات الأساسية.

28 .....الإجراء.

**30**.....إعادة وضع اللوحة الفرعية للوحة المفاتيح.

30 .....الإجراء.

30 .....المطلبات التالية.

**31** .....إزالة لوحة أزرار التشغيل وأزرار الصوت

31 .....المطلبات الأساسية.

31 .....الإجراء.

**33** .....إعادة وضع لوحة أزرار التشغيل وأزرار الصوت

33 .....الإجراء.

33 .....المطلبات التالية.

**34** .....إزالة مكبرات الصوت

34 .....المطلبات الأساسية.

34 .....الإجراء.

**36** .....إعادة وضع مكبرات الصوت

36 .....الإجراء.

36 .....المطلبات التالية.

**37** .....إزالة لوحة اللمس

37 .....المطلبات الأساسية.

37 .....الإجراء.

**39** .....إعادة تركيب لوحة اللمس

39 .....الإجراء.

39 .....المطلبات التالية.

**40** .....إزالة المروحة

40 .....المطلبات الأساسية.

40 .....الإجراء.

**42** .....إعادة وضع المروحة

42 .....الإجراء.

42 .....المطلبات التالية.

<b>43</b>	<b>إزالة المشتت الحراري</b>
43	المطلوبات الأساسية
43	الإجراء
<b>45</b>	<b>إعادة وضع المشتت الحراري</b>
45	الإجراء
45	المطلوبات التالية
<b>46</b>	<b>إزالة لوحة I/O (الإدخال/الإخراج)</b>
46	المطلوبات الأساسية
46	الإجراء
<b>48</b>	<b>إعادة وضع لوحة الإدخال/الإخراج</b>
48	الإجراء
48	المطلوبات التالية
<b>49</b>	<b>إزالة منفذ محامى التيار</b>
49	المطلوبات الأساسية
49	الإجراء
<b>50</b>	<b>إعادة وضع منفذ محامى التيار</b>
50	الإجراء
50	المطلوبات التالية
<b>51</b>	<b>إزالة لوحة النظام</b>
51	المطلوبات الأساسية
51	الإجراء
<b>55</b>	<b>إعادة تركيب لوحة النظام</b>
55	الإجراء
55	المطلوبات التالية
55	إدخال رمز الخدمة في برنامج إعداد BIOS

**57** ..... إزالة مجموعة الشاشة.

57 ..... المتطلبات الأساسية.

57 ..... الإجراء.

**60** ..... إعادة وضع مجموعة الشاشة.

60 ..... الإجراء.

60 ..... المتطلبات التالية.

**61** ..... إزالة مجموعة حامل قلم التأشير.

61 ..... المتطلبات الأساسية.

61 ..... الإجراء.

**63** ..... إعادة وضع مجموعة حامل قلم التأشير.

63 ..... الإجراء.

63 ..... المتطلبات التالية.

**64** ..... إزالة مجموعة مسند راحة اليد ولوحة المفاتيح.

64 ..... المتطلبات الأساسية.

64 ..... الإجراء.

**66** ..... إعادة وضع مجموعة مسند راحة اليد ولوحة المفاتيح.

66 ..... الإجراء.

66 ..... المتطلبات التالية.

**67** ..... إزالة لوحة الشاشة.

67 ..... المتطلبات الأساسية.

67 ..... الإجراء.

**69** ..... إعادة وضع لوحة الشاشة.

69 ..... الإجراء.

69 ..... المتطلبات التالية.

**70**.....إزالة مفصلات الشاشة.

70 .....المطلبات الأساسية.

70 .....الإجراء.

**72**.....إعادة وضع مفصلات الشاشة.

72 .....الإجراء.

72 .....المطلبات التالية.

**73**.....إزالة الغطاء الخلفي للشاشة ومجموعة الهوائي.

73 .....المطلبات الأساسية.

73 .....الإجراء.

**74**.....إعادة وضع الغطاء الخلفي للشاشة ومجموعة الهوائي.

74 .....الإجراء.

74 .....المطلبات التالية.

**75**.....إزالة الكاميرا.

75 .....المطلبات الأساسية.

75 .....الإجراء.

**77**.....إعادة وضع الكاميرا.

77 .....الإجراء.

77 .....المطلبات التالية.

**78**.....إزالة لوحة أزرار Windows.

78 .....المطلبات الأساسية.

78 .....الإجراء.

**80**.....إعادة وضع لوحة أزرار Windows.

80 .....الإجراء.

80 .....المطلبات التالية.



**81** ..... إزالة كبل الشاشة.

81 ..... المتطلبات الأساسية.

81 ..... الإجراء.

**83** ..... إعادة وضع كبل الشاشة.

83 ..... الإجراء.

83 ..... المتطلبات التالية.

**84** ..... تحديث نظام الإدخال والإخراج الأساسي (BIOS).

**85** ..... الحصول على التعليمات والاتصال بشركة Dell.

85 ..... موارد المساعدة الذاتية.

85 ..... الاتصال بشركة Dell.

# قبل العمل داخل الكمبيوتر

تنبيه: لتجنب إتلاف المكونات والبطاقات، تعامل معها من الحواف وتجنب لمس المسامير والملاصقات.



ملاحظة: قد تختلف الصور الموجودة في هذا المستند عن الكمبيوتر وذلك حسب التكوين الذي طلبته.



## قبل البدء

1 احفظ جميع الملفات المفتوحة وأغلقها وقم بإلغاء جميع التطبيقات المفتوحة.

2 قم بإيقاف تشغيل الكمبيوتر.

– Windows 10: انقر فوق أو اضغط على **إيقاف التشغيل** (إيقاف التشغيل).

– Windows 8.1: في شاشة **Start** (بدء)، انقر أو اضغط على رمز التيار **Shut down** (إيقاف التشغيل).

– Windows 7: انقر أو اضغط على **Start** (بدء) → **Shut down** (إيقاف التشغيل).

ملاحظة: إذا كنت تستخدم نظام تشغيل آخر، فانظر مستندات نظام التشغيل لديك لمعرفة تعليمات إيقاف التشغيل.



3 قم بفصل الكمبيوتر وكافة الأجهزة المتصلة به من مآخذ التيار الكهربائي الخاصة بهم.

4 افصل كل الكابلات مثل كابلات الهاتف وكابلات الشبكة وما إلى ذلك من جهاز الكمبيوتر.

5 افصل كل الأجهزة والملحقات الطرفية المتصلة، مثل لوحات المفاتيح والماوس والشاشات وما إلى ذلك من جهاز الكمبيوتر.

6 قم بإزالة أي بطاقة وسائط وأي أقراص ضوئية من الكمبيوتر، إن وجدت.

## تعليمات السلامة

استعن بتوجيهات السلامة التالية لمساعدتك على حماية الكمبيوتر من أي تلف محتمل، وللمساعدة كذلك على ضمان سلامتك الشخصية.

تحذير: قبل العمل داخل الكمبيوتر، اقرأ معلومات الأمان المرفقة التي تم وضعها مع الكمبيوتر. للتعرف على المعلومات الإضافية الخاصة بأفضل ممارسات الأمان، راجع الصفحة الرئيسية الخاصة بـ "التوافق التنظيمي" من خلال [www.dell.com/regulatory\\_compliance](http://www.dell.com/regulatory_compliance).



تحذير: افصل كل مصادر التيار قبل فتح غطاء الكمبيوتر أو اللوحات. بعد الانتهاء من العمل داخل الكمبيوتر، أعد تركيب كل الاغطية واللوحات والمسامير قبل توصيل مصدر التيار.



تنبيه: لتجنب إتلاف جهاز الكمبيوتر، تأكد من أن سطح العمل مستويًا ونظيفًا.



تنبيه: لتجنب إتلاف المكونات والبطاقات، تعامل معها من الحواف وتجنب لمس المسامير والملاصقات.



تنبية: ليس عليك سوى استكشاف الأخطاء وإصلاحها والقيام بعمليات الإصلاح المصرح بها أو التي يتم توجيهك إليها من خلال فريق المساعدة الفني من Dell. حيث أن التلف الناتج من إجراء هذه الخدمة غير المحول من Dell لا يغطيه الضمان. راجع إرشادات السلامة التي يتم إرفاقها مع المنتج أو على موقع [www.dell.com/regulatory\\_compliance](http://www.dell.com/regulatory_compliance).



تنبية: قبل لمس أي شيء داخل الكمبيوتر، قم بتأريض تشكك بواسطة لمس سطح معدني غير مطلي، مثل السطح المعدني الموجود في الجزء الخلفي من الكمبيوتر. أثناء العمل، المس سطح معدني غير مطلي بشكل دوري لتفريغ الكهرباء الساكنة والتي قد تتلف المكونات الداخلية للكمبيوتر.



تنبية: عند فصل كبل، اسحب الموصل الخاص به أو عروة السحب، وليس الكبل نفسه. بعض الكبلات تشتمل على موصلات مزودة بعروات قفل أو مسامير إبهام يجب فكها قبل فصل الكبل. عند فصل الكبلات، حافظ على محاذاها بالتساوي لتجنب تني أي مسامير موصلات. عند توصيل الكبلات، تأكد أن المنافذ والموصلات تم توجيهها ومحاذاها بشكل صحيح.



تنبية: اضغط على أي بطاقات مُركبة وأخرها من قارئ بطاقات الوسائط.



## الأدوات الموصى باستخدامها

قد تحتاج الإجراءات الواردة في هذا المستند إلى وجود الأدوات التالية:

- مفك Phillips
- مضطاط بلاستيكي

## بعد العمل داخل الكمبيوتر

تنبيه: قد يؤدي ترك المسامير المتناثرة أو المفكوك داخل الكمبيوتر إلى إلحاق الضرر بالكمبيوتر بشدة.



- 1 تم إعادة تركيب جميع المسامير وتأكد من عدم وجود مسامير مفكوكه بداخل الكمبيوتر.
- 2 تم بتوصيل أية أجهزة خارجية أو أجهزة طرفية وكرات قمت بإزالتها قبل العمل في الكمبيوتر الخاص بك.
- 3 أعد وضع أي بطاقات وسائط وأقراص وأي أجزاء أخرى قمت بإزالتها قبل العمل داخل الكمبيوتر.
- 4 صل الكمبيوتر وجميع الأجهزة المتصلة بالمنافذ الكهربائية الخاصة بها.
- 5 تم بتشغيل الكمبيوتر.

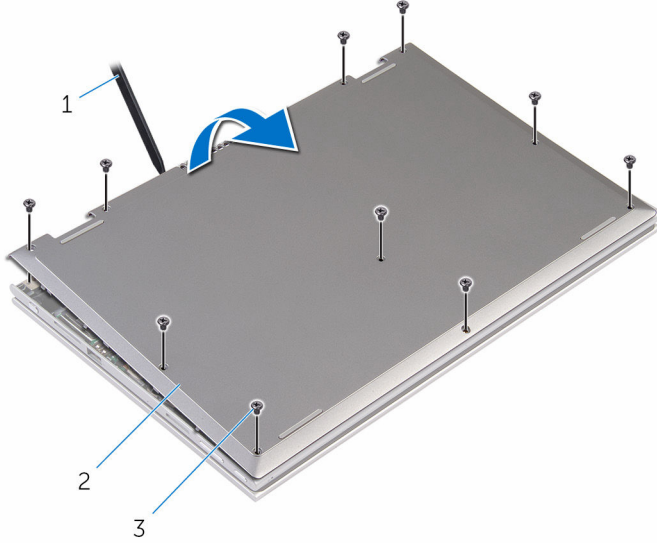
## إزالة غطاء القاعدة

تحذير: قبل العمل داخل الكمبيوتر، اقرأ معلومات الأمان التي تم إرفاقها مع الكمبيوتر، واتبع الخطوات الواردة في **قبل العمل داخل الكمبيوتر**. بعد العمل داخل الكمبيوتر، اتبع التعليمات الواردة في **بعد العمل داخل الكمبيوتر**. للتعرف على المعلومات الإضافية الخاصة بأفضل ممارسات الأمان، راجع الصفحة الرئيسية الخاصة بالتوافق التنظفي من خلال [www.dell.com/regulatory\\_compliance](http://www.dell.com/regulatory_compliance).



### الإجراء

- 1 أغلق الشاشة واقرب الكمبيوتر رأساً على عقب.
- 2 قم بإزالة المسامير التي تثبت غطاء القاعدة في قاعدة الكمبيوتر.
- 3 باستخدام مخطاط بلاستيكي، ارفع غطاء القاعدة خارج الكمبيوتر.



2 غطاء القاعدة

1 مخطاط بلاستيكي

3 المسامير (10)

## إعادة وضع غطاء القاعدة

تحذير: قبل العمل داخل الكمبيوتر، اقرأ معلومات الأمان التي تم إرفاقها مع الكمبيوتر، واتبع الخطوات الواردة في [قيل العمل داخل الكمبيوتر](#). بعد العمل داخل الكمبيوتر، اتبع التعليمات الواردة في [بعد العمل داخل الكمبيوتر](#). للتعرف على المعلومات الإضافية الخاصة بأفضل ممارسات الأمان، راجع الصفحة الرئيسية الخاصة بالتوافق انتظهي من خلال [www.dell.com/regulatory\\_compliance](http://www.dell.com/regulatory_compliance).



### الإجراء

- 1 قم بتحريك الألسنة الموجودة على غطاء القاعدة إلى داخل الفتحات الموجودة في قاعدة الكمبيوتر وأدخل غطاء القاعدة في مكانه.
- 2 أعد وضع المسامير التي تثبت غطاء القاعدة في قاعدة الكمبيوتر.

# إخراج البطارية

تحذير: قبل العمل داخل الكمبيوتر، اقرأ معلومات الأمان التي تم إرفاقها مع الكمبيوتر، واتبع الخطوات الواردة في [قبل العمل داخل الكمبيوتر](#). بعد العمل داخل الكمبيوتر، اتبع التعليمات الواردة في [بعد العمل داخل الكمبيوتر](#). للتعرف على المعلومات الإضافية الخاصة بأفضل ممارسات الأمان، راجع الصفحة الرئيسية الخاصة بالتوافق التنظهي من خلال [www.dell.com/regulatory\\_compliance](http://www.dell.com/regulatory_compliance).

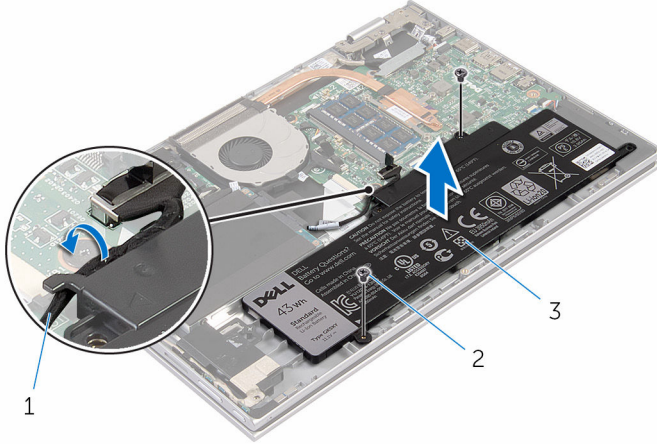


## المتطلبات الأساسية

قم بإزالة [غطاء القاعدة](#).

## الإجراء

- 1 قم بإزالة المسامير التي تثبت البطارية في مجموعة مسند راحة اليد ولوحة المفاتيح.
- 2 قم بإزالة كبل محرك الأقراص الثابتة من أدلة التوجيه الموجودة في البطارية.
- 3 ارفع البطارية خارج مجموعة مسند راحة اليد ولوحة المفاتيح.



2 المسامير (2)

1 كبل محرك الأقراص الثابتة

3 البطارية

4 اقلب الكمبيوتر.

5 اضغط مع الاستمرار على زر التيار لمدة 5 ثوانٍ لتأريض لوحة النظام.

## إعادة وضع البطارية

تحذير: قبل العمل داخل الكمبيوتر، اقرأ معلومات الأمان التي تم إرفاقها مع الكمبيوتر، واتبع الخطوات الواردة في [قيل العمل داخل الكمبيوتر](#). بعد العمل داخل الكمبيوتر، اتبع التعليمات الواردة في [بعد العمل داخل الكمبيوتر](#). للتعرف على المعلومات الإضافية الخاصة بأفضل ممارسات الأمان، راجع الصفحة الرئيسية الخاصة بالتوافق التنظي من خلال [www.dell.com/regulatory\\_compliance](http://www.dell.com/regulatory_compliance).



### الإجراء

- 1 قم بمحاذاة فتحات المسامير الموجودة على البطارية مع فتحات المسامير الموجودة على مجموعة مسند راحة اليد ولوحة المفاتيح. ثم ضع البطارية على مجموعة مسند راحة اليد ولوحة المفاتيح.
- 2 قم بتوجيه كبل محرك الأقراص الثابتة عبر أداة التوجيه الموجودة على البطارية.
- 3 أعد وضع المسامير التي تثبت البطارية في مجموعة مسند راحة اليد ولوحة المفاتيح.

### المتطلبات التالية

أعد وضع [غطاء القاعدة](#).



# إزالة وحدة الذاكرة

تحذير: قبل العمل داخل الكمبيوتر، اقرأ معلومات الأمان التي تم إرفاقها مع الكمبيوتر، واتبع الخطوات الواردة في **قبل العمل داخل الكمبيوتر**. بعد العمل داخل الكمبيوتر، اتبع التعليمات الواردة في **بعد العمل داخل الكمبيوتر**. للتعرف على المعلومات الإضافية الخاصة بأفضل ممارسات الأمان، راجع الصفحة الرئيسية الخاصة بالتوافق التشغيلي من خلال [www.dell.com/regulatory\\_compliance](http://www.dell.com/regulatory_compliance).



## المتطلبات الأساسية

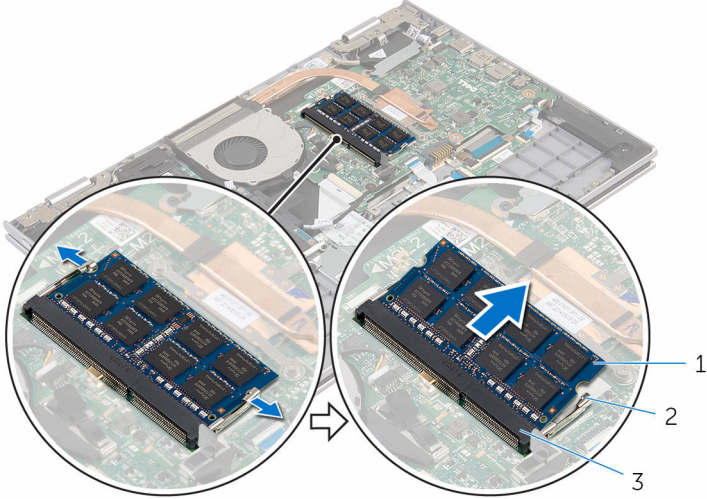
1 قم بإزالة **غطاء القاعدة**.

2 قم بإزالة **البطارية**.

## الإجراء

1 استخدم أطراف أصابعك لفصل مشابك التثبيت الموجودة على طرفي فتحة وحدة الذاكرة بعناية حتى تبرز وحدة الذاكرة للخارج.

2 قم بإزالة وحدة الذاكرة من فتحة وحدة الذاكرة.



2 مشابك التثبيت (2)

1 وحدة الذاكرة

3 فتحة وحدة الذاكرة

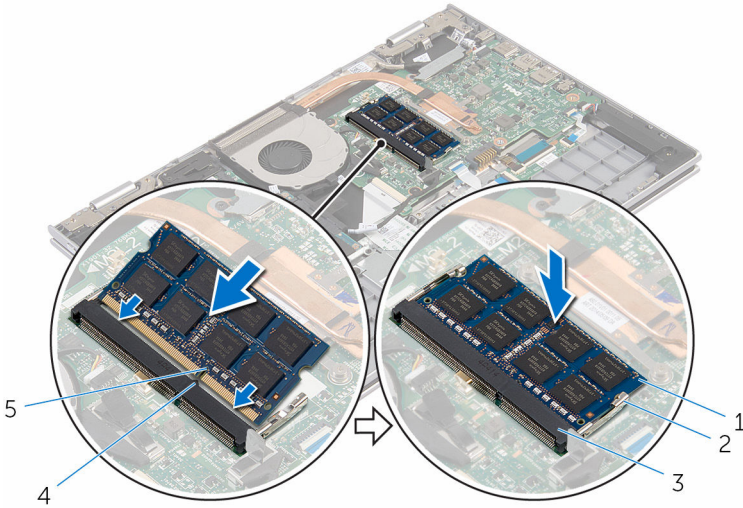
# إعادة وضع وحدة الذاكرة

تحذير: قبل العمل داخل الكمبيوتر، اقرأ معلومات الأمان التي تم إرفاقها مع الكمبيوتر، واتبع الخطوات الواردة في **قبل العمل داخل الكمبيوتر**. بعد العمل داخل الكمبيوتر، اتبع التعليمات الواردة في **بعد العمل داخل الكمبيوتر**. للتعرف على المعلومات الإضافية الخاصة بأفضل ممارسات الأمان، راجع الصفحة الرئيسية الخاصة بالتوافق التنظي من خلال [www.dell.com/regulatory\\_compliance](http://www.dell.com/regulatory_compliance).



## الإجراء

- 1 قم بمحاذاة الفتحة الموجودة في وحدة الذاكرة مع اللسان الموجود في فتحة وحدة الذاكرة.
  - 2 قم بإزاحة وحدة الذاكرة ببطء إلى داخل الفتحة بزاوية، واضغط على وحدة الذاكرة حتى تستقر في مكانها.
- ملاحظة:** إذا لم تسمع صوت استقرار وحدة الذاكرة في موضعها، فقم بإزالتها وإعادة تركيبها.



2 مشابك التثبيت (2)

4 لسان

1 وحدة الذاكرة

3 فتحة وحدة الذاكرة

5 السن

## المطلبات التالية

- 1 أعد وضع [الطارية](#).
- 2 أعد وضع [غطاء القاعدة](#).

# إزالة محرك الأقراص الثابتة

تحذير: قبل العمل داخل الكمبيوتر، اقرأ معلومات الأمان التي تم إرفاقها مع الكمبيوتر، واتبع الخطوات الواردة في [قيل العمل داخل الكمبيوتر](#). بعد العمل داخل الكمبيوتر، اتبع التعليمات الواردة في [بعد العمل داخل الكمبيوتر](#). للتعرف على المعلومات الإضافية الخاصة بأفضل ممارسات الأمان، راجع الصفحة الرئيسية الخاصة بالتوافق التنظي من خلال [www.dell.com/regulatory\\_compliance](http://www.dell.com/regulatory_compliance).

تنبيه: محركات الأقراص الثابتة تكون قابلة للكسر. تجنب الحذر عند التعامل مع محرك الأقراص الثابتة.

تنبيه: لتجنب فقد البيانات، لا تتم بإزالة محرك الأقراص الثابتة عندما يكون الكمبيوتر في حالة سكون أو في حالة تشغيل.

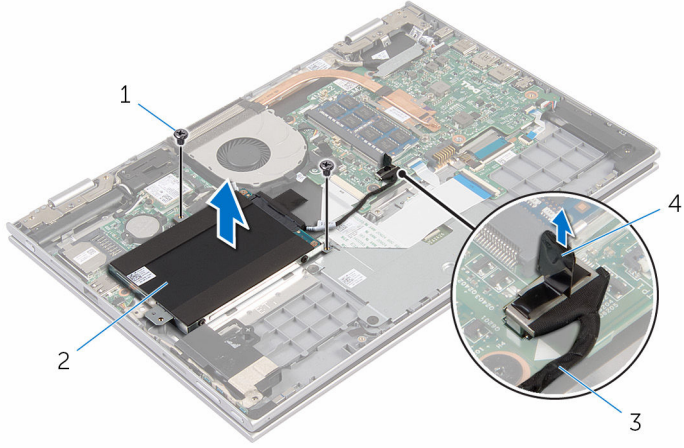
## المتطلبات الأساسية

- 1 قم بإزالة غطاء القاعدة.
- 2 قم بإزالة البطارية.

## الإجراء

- 1 قم بإزالة المسامير المثبتة لمجموعة محرك الأقراص الثابتة بمجموعة مسند راحة اليد ولوحة المفاتيح.
- 2 افصل كبل محرك الأقراص الثابتة عن لوحة النظام باستخدام لسان السحب.

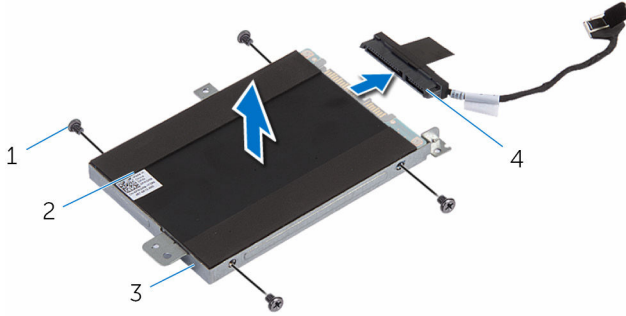
3 ارفع مجموعة محرك الأقراص الثابتة والكبل الخاص بها خارج مجموعة مسند راحة اليد ولوحة المفاتيح.



2 مجموعة محرك الأقراص الثابتة  
4 لسان السحب

1 المسامير (2)  
3 كبل محرك الأقراص الثابتة

- 4 افصل الموزع من محرك الأقراص الثابتة.  
5 قم بفك المسامير المثبتة لدعم محرك الأقراص الثابتة بهذا المحرك.  
6 ارفع حامل محرك الأقراص الثابتة بعيدًا عن محرك الأقراص الثابتة.



2 محرك الأقراص الثابتة  
4 الموزع

1 المسامير اللولبية (4)  
3 حامل محرك الأقراص الثابتة

# إعادة وضع محرك الأقراص الثابتة

تحذير: قبل العمل داخل الكمبيوتر، اقرأ معلومات الأمان التي تم إرفاقها مع الكمبيوتر، واتبع الخطوات الواردة في [قيل العمل داخل الكمبيوتر](#). بعد العمل داخل الكمبيوتر، اتبع التعليمات الواردة في [بعد العمل داخل الكمبيوتر](#). للتعرف على المعلومات الإضافية الخاصة بأفضل ممارسات الأمان، راجع الصفحة الرئيسية الخاصة بالتوافق انتظهي من خلال [www.dell.com/regulatory\\_compliance](http://www.dell.com/regulatory_compliance).

تنبيه: محركات الأقراص الثابتة تكون قابلة للكسر. تجنب الحذر عند التعامل مع محرك الأقراص الثابتة.



## الإجراء

- 1 قم بمحاذاة فتحات المسامير الموجودة في محرك الأقراص الثابتة مع فتحات المسامير الموجودة في حامل محرك الأقراص الثابتة.
- 2 أعد وضع المسامير اللولبية المثبتة لحامل محرك الأقراص الثابتة في محرك الأقراص الثابتة.
- 3 قم بتوصيل الموزع بمجموعة محرك الأقراص الثابتة.
- 4 قم بمحاذاة فتحات المسامير الموجودة في مجموعة محرك الأقراص الثابتة مع فتحات المسامير الموجودة في مجموعة مسند راحة اليد ولوحة المفاتيح.
- 5 أعد تركيب المسامير التي تثبت مجموعة محرك الأقراص الثابتة بمجموعة مسند راحة اليد ولوحة المفاتيح.
- 6 قم بتوصيل كبل محرك الأقراص الثابتة بلوحة النظام.

## المتطلبات التالية

- 1 أعد وضع [البطارية](#).
- 2 أعد وضع [غطاء القاعدة](#).

# إزالة البطارية الخلوية المصغرة

تحذير: قبل العمل داخل الكمبيوتر، اقرأ معلومات الأمان التي تم إرفاقها مع الكمبيوتر، واتبع الخطوات الواردة في **قبل العمل داخل الكمبيوتر**. بعد العمل داخل الكمبيوتر، اتبع التعليمات الواردة في **بعد العمل داخل الكمبيوتر**. للتعرف على المعلومات الإضافية الخاصة بأفضل ممارسات الأمان، راجع الصفحة الرئيسية الخاصة بالتوافق التنظي من خلال [www.dell.com/regulatory\\_compliance](http://www.dell.com/regulatory_compliance).

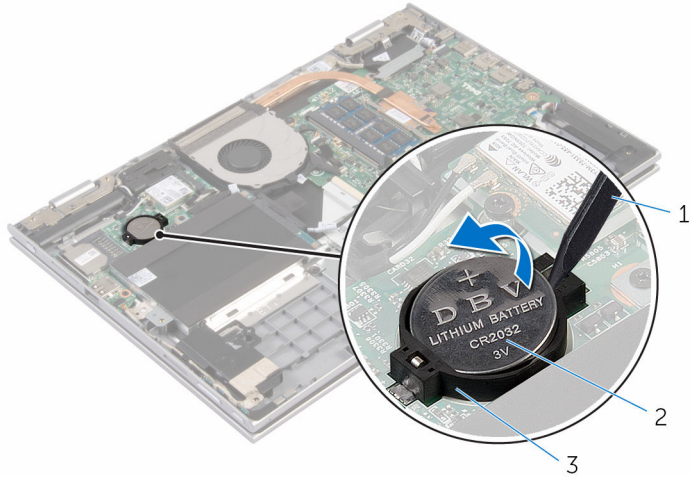
تنبيه: يؤدي إزالة البطارية الخلوية المصغرة إلى إعادة تعيين إعدادات برنامج ضبط BIOS. ويوصى بملاحظة إعدادات برنامج ضبط BIOS قبل إزالة البطارية الخلوية المصغرة.

## المتطلبات الأساسية

- 1 تم إزالة غطاء القاعدة.
- 2 تم إزالة البطارية.

## الإجراء

باستخدام مخطاط بلاستيكي، ارفع البطارية الخلوية المصغرة برفق خارج مقبس البطارية الموجود على لوحة الإدخال/الإخراج.



2 البطارية الخلوية المصغرة

1 مخطاط بلاستيكي

3 مقبس البطارية

# إعادة تركيب البطارية الخلوية المصغرة

تحذير: قبل العمل داخل الكمبيوتر، اقرأ معلومات الأمان التي تم إرفاقها مع الكمبيوتر، واتبع الخطوات الواردة في [قبل العمل داخل الكمبيوتر](#). بعد العمل داخل الكمبيوتر، اتبع التعليمات الواردة في [بعد العمل داخل الكمبيوتر](#). للتعرف على المعلومات الإضافية الخاصة بأفضل ممارسات الأمان، راجع الصفحة الرئيسية الخاصة بالتوافق انتظهي من خلال [www.dell.com/regulatory\\_compliance](http://www.dell.com/regulatory_compliance).



## الإجراء

مع ضبط الجانب الموجب بحيث يتجه إلى أعلى، أدخل البطارية الخلوية المصغرة داخل مقبس البطارية الموجود في لوحة الإدخال/الإخراج

## المتطلبات التالية

- 1 أعد وضع [البطارية](#).
- 2 أعد وضع [غطاء القاعدة](#).



# إزالة البطاقة اللاسلكية

تحذير: قبل العمل داخل الكمبيوتر، اقرأ معلومات الأمان التي تم إرفاقها مع الكمبيوتر، واتبع الخطوات الواردة في [قيل العمل داخل الكمبيوتر](#). بعد العمل داخل الكمبيوتر، اتبع التعليمات الواردة في [بعد العمل داخل الكمبيوتر](#). للتعرف على المعلومات الإضافية الخاصة بأفضل ممارسات الأمان، راجع الصفحة الرئيسية الخاصة بالتوافق انتظمي من خلال [www.dell.com/regulatory\\_compliance](http://www.dell.com/regulatory_compliance).



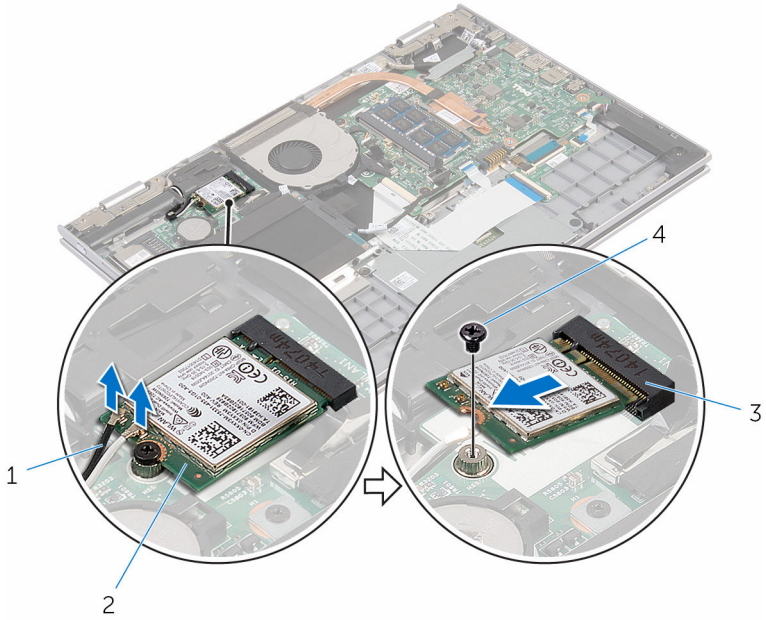
## المتطلبات الأساسية

- 1 قم بإزالة [غطاء القاعدة](#).
- 2 قم بإزالة [البطارية](#).

## الإجراء

- 1 قم بفصل كابلات الهوائي من البطاقة اللاسلكية.
- 2 قم بإزالة المسار المثبت للبطاقة اللاسلكية في لوحة الإدخال/الإخراج.

3 ثم بإزاحة البطاقة اللاسلكية، ثم أخرجها من فتحة البطاقة اللاسلكية.



2 البطاقة اللاسلكية

4 المسار

1 كبلات الهوائي (2)

3 فتحة البطاقة اللاسلكية

# إعادة تركيب البطاقة اللاسلكية

تحذير: قبل العمل داخل الكمبيوتر، اقرأ معلومات الأمان التي تم إرفاقها مع الكمبيوتر، واتبع الخطوات الواردة في [قيل العمل داخل الكمبيوتر](#). بعد العمل داخل الكمبيوتر، اتبع التعليمات الواردة في [بعد العمل داخل الكمبيوتر](#). للتعرف على المعلومات الإضافية الخاصة بأفضل ممارسات الأمان، راجع الصفحة الرئيسية الخاصة بالتوافق المتطهي من خلال [www.dell.com/regulatory\\_compliance](http://www.dell.com/regulatory_compliance).



## الإجراء

تنبيه: لتجنب تلف البطاقة اللاسلكية، لا تضع أي كابلات أسفله.



- 1 قم بمحاذاة السن الموجود على البطاقة اللاسلكية مع اللسان الموجود في فتحة البطاقة اللاسلكية في لوحة الإدخال/الإخراج.
  - 2 قم بإدخال البطاقة اللاسلكية بزاوية في فتحة البطاقة اللاسلكية.
  - 3 قم بمحاذاة فتحة المسبار الموجود في البطاقة اللاسلكية مع فتحة المسبار الموجود في لوحة الإدخال/الإخراج.
  - 4 أعد وضع المسبار الذي يثبت البطاقة اللاسلكية في لوحة لوحة الإدخال/الإخراج.
  - 5 قم بتوصيل كابلات الهوائي بالبطاقة اللاسلكية.
- يوضح الجدول التالي نظام ألوان كابلات الهوائي للبطاقة اللاسلكية التي يدعمها الكمبيوتر الذي بحوزتك.

لون كبل الهوائي	الموصلات الموجودة في البطاقة اللاسلكية
أبيض	الكبل الرئيسي (مثلث أبيض)
أسود	الكبل الإضافي (مثلث أسود)

## المتطلبات التالية

- 1 أعد وضع [البطارية](#).
- 2 أعد وضع [غطاء القاعدة](#).

## إزالة اللوحة الفرعية للوحة المفاتيح

تحذير: قبل العمل داخل الكمبيوتر، اقرأ معلومات الأمان التي تم إرفاقها مع الكمبيوتر، واتبع الخطوات الواردة في [قبل العمل داخل الكمبيوتر](#). بعد العمل داخل الكمبيوتر، اتبع التعليمات الواردة في [بعد العمل داخل الكمبيوتر](#). للتعرف على المعلومات الإضافية الخاصة بأفضل ممارسات الأمان، راجع الصفحة الرئيسية الخاصة بالتوافق انتظهي من خلال [www.dell.com/regulatory\\_compliance](http://www.dell.com/regulatory_compliance).



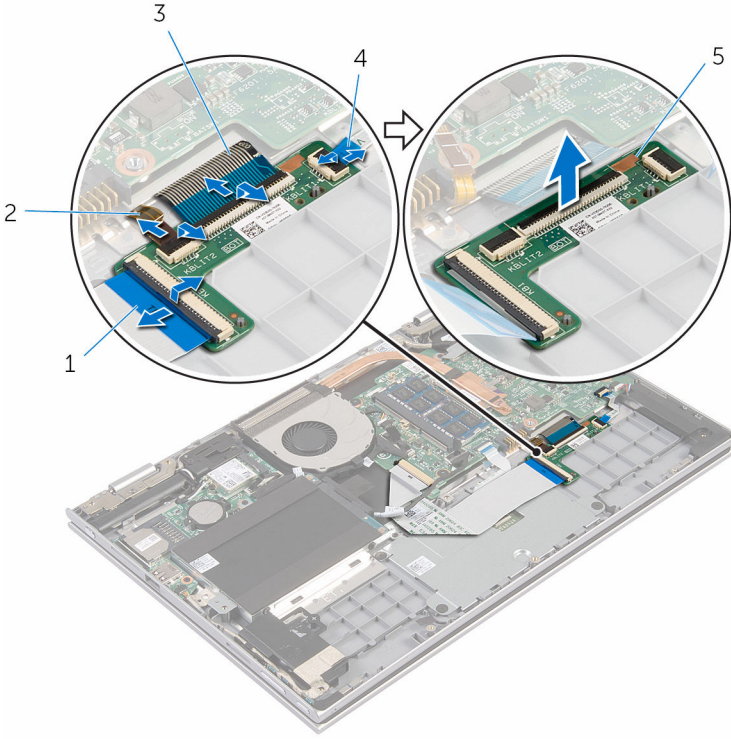
### المتطلبات الأساسية

- 1 قم بإزالة [غطاء القاعدة](#).
- 2 قم بإزالة [البطارية](#).

### الإجراء

- 1 ارفع مزيج الموصل وافصل كبلات لوحة المفاتيح والإضاءة الخلفية للوحة المفاتيح من اللوحة الفرعية للوحة المفاتيح.

2 ارفع اللوحة الفرعية للوحة المفاتيح خارج مجموعة مسند راحة اليد ولوحة المفاتيح.



2 كبل لوحة المفاتيح ذات الإضاءة الخلفية

4 كبل لوحة المفاتيح ذات الإضاءة الخلفية

1 كبل لوحة المفاتيح

3 كبل لوحة المفاتيح

5 اللوحة الفرعية للوحة المفاتيح

# إعادة وضع اللوحة الفرعية للوحة المفاتيح

تحذير: قبل العمل داخل الكمبيوتر، اقرأ معلومات الأمان التي تم إرفاقها مع الكمبيوتر، واتبع الخطوات الواردة في [قيل العمل داخل الكمبيوتر](#). بعد العمل داخل الكمبيوتر، اتبع التعليمات الواردة في [بعد العمل داخل الكمبيوتر](#). للتعرف على المعلومات الإضافية الخاصة بأفضل ممارسات الأمان، راجع الصفحة الرئيسية الخاصة بالتوافق انتظهي من خلال [www.dell.com/regulatory\\_compliance](http://www.dell.com/regulatory_compliance).



## الإجراء

- 1 ضع اللوحة الفرعية للوحة المفاتيح على مجموعة مسند راحة اليد و لوحة المفاتيح.
- 2 قم بتوصيل كبلات لوحة المفاتيح وكبلات الإضاءة الخلفية للوحة المفاتيح، واضغط على المزاليج لتثبيت الكبلات.

## المتطلبات التالية

- 1 أعد وضع [البطارية](#).
- 2 أعد وضع [غطاء القاعدة](#).

# إزالة لوحة أزرار التشغيل وأزرار الصوت

تحذير: قبل العمل داخل الكمبيوتر، اقرأ معلومات الأمان التي تم إرفاقها مع الكمبيوتر، واتبع الخطوات الواردة في [قبل العمل داخل الكمبيوتر](#). بعد العمل داخل الكمبيوتر، اتبع التعليمات الواردة في [بعد العمل داخل الكمبيوتر](#). للتعرف على المعلومات الإضافية الخاصة بأفضل ممارسات الأمان، راجع الصفحة الرئيسية الخاصة بالتوافق التنظي من خلال [www.dell.com/regulatory\\_compliance](http://www.dell.com/regulatory_compliance).



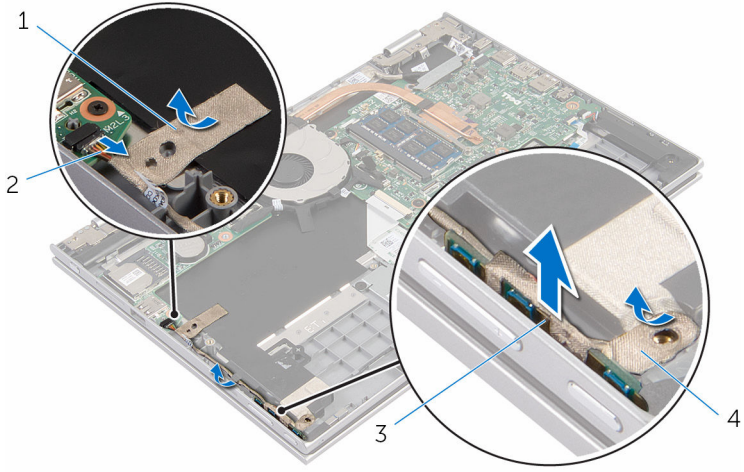
## المتطلبات الأساسية

- 1 قم بإزالة [غطاء القاعدة](#).
- 2 قم بإزالة [البطارية](#).
- 3 اتبع الإجراءات من الخطوة 1 إلى 3 في "[إزالة محرك الأقراص الثابتة](#)".

## الإجراء

- 1 انزع الشريط اللاصق الذي يثبت كبل لوحة التيار وأزرار الصوت بمجموعة مسند راحة اليد ولوحة المفاتيح
- 2 افصل كبل التيار ولوحة أزرار الصوت من لوحة الإدخال/الإخراج.
- 3 قم بإزالة كبل التيار ولوحة أزرار الصوت من أدلة التوجيه الموجودة على مكبر الصوت.
- 4 انزع الشريط اللاصق الذي يثبت لوحة التيار وأزرار الصوت بمكبر الصوت.

5 ارفع لوحة التيار وأزرار الصوت مع الكبل الخاص بها خارج مجموعة مسند راحة اليد ولوحة المفاتيح.



2 كبل لوحة التيار وأزرار الصوت

4 شريط لاصق

1 شريط لاصق

3 لوحة التيار وأزرار الصوت



# إعادة وضع لوحة أزرار التشغيل وأزرار الصوت

تحذير: قبل العمل داخل الكمبيوتر، اقرأ معلومات الأمان التي تم إرفاقها مع الكمبيوتر، واتبع الخطوات الواردة في [قبل العمل داخل الكمبيوتر](#). بعد العمل داخل الكمبيوتر، اتبع التعليمات الواردة في [بعد العمل داخل الكمبيوتر](#). للتعرف على المعلومات الإضافية الخاصة بأفضل ممارسات الأمان، راجع الصفحة الرئيسية الخاصة بالتوافق التنظهي من خلال [www.dell.com/regulatory\\_compliance](http://www.dell.com/regulatory_compliance).



## الإجراء

- 1 ضع كبل التيار ولوحة أزرار الصوت في الفتحة الموجودة على مجموعة مسند راحة اليد ولوحة المفاتيح.
- 2 الصق الشريط اللاصق الذي يثبت لوحة التيار وأزرار الصوت بمكبر الصوت.
- 3 قم بتوجيه كبل التيار ولوحة أزرار الصوت من خلال أداة التوجيه الموجودة على مكبر الصوت.
- 4 قم بتوصيل كبل التيار ولوحة أزرار الصوت بلوحة الإدخال/الإخراج.
- 5 الصق الشريط اللاصق الذي يثبت كبل لوحة التيار وأزرار الصوت بمجموعة مسند راحة اليد ولوحة المفاتيح.

## المتطلبات التالية

- 1 اتبع الإجراءات من الخطوة 4 إلى 6 في "[إعادة وضع محرك الأقراص الثابتة](#)".
- 2 أعد وضع [البطارية](#).
- 3 أعد وضع [غطاء القاعدة](#).

# إزالة مكبرات الصوت

تحذير: قبل العمل داخل الكمبيوتر، اقرأ معلومات الأمان التي تم إرفاقها مع الكمبيوتر، واتبع الخطوات الواردة في [قبل العمل داخل الكمبيوتر](#). بعد العمل داخل الكمبيوتر، اتبع التعليمات الواردة في [بعد العمل داخل الكمبيوتر](#). للتعرف على المعلومات الإضافية الخاصة بأفضل ممارسات الأمان، راجع الصفحة الرئيسية الخاصة بالتوافق التنظي من خلال [www.dell.com/regulatory\\_compliance](http://www.dell.com/regulatory_compliance).



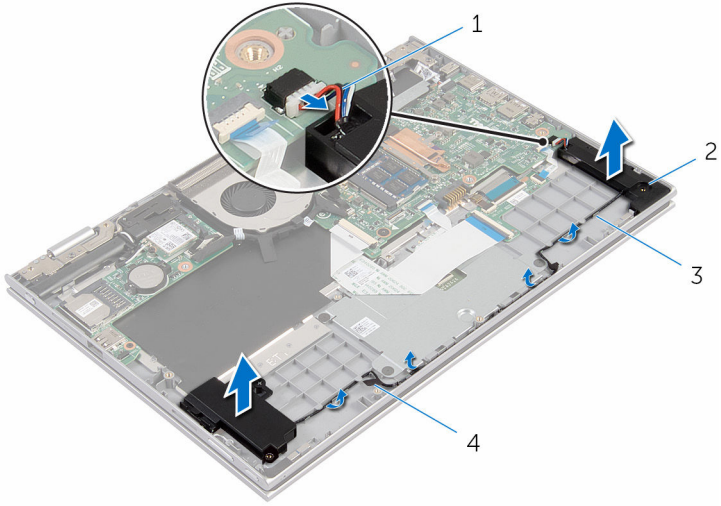
## المتطلبات الأساسية

- 1 قم بإزالة [غطاء القاعدة](#).
- 2 قم بإزالة [البطارية](#).
- 3 قم بإزالة [لوحة التبريد وأزرار الصوت](#).

## الإجراء

- 1 افصل كبل مكبر الصوت من لوحة النظام.
- 2 انزع الشريط اللاصق الذي يثبت كبل مكبر الصوت بمجموعة مسند راحة اليد ولوحة المفاتيح.
- 3 أخرج كبل مكبر الصوت من أداة التوجيه في مجموعة مسند راحة اليد ولوحة المفاتيح.

4 حرر مكبرات الصوت من دعائم المخازنة، ثم ارفع مكبرات الصوت مع الكبل الخاص بها خارج مجموعة مسند راحة اليد ولوحة المفاتيح.



2 مكبرات الصوت (2)

4 شريط لاصق

1 كبل مكبر الصوت

3 أداة التوجيه

# إعادة وضع مكبرات الصوت

تحذير: قبل العمل داخل الكمبيوتر، اقرأ معلومات الأمان التي تم إرفاقها مع الكمبيوتر، واتبع الخطوات الواردة في [قبل العمل داخل الكمبيوتر](#). بعد العمل داخل الكمبيوتر، اتبع التعليمات الواردة في [بعد العمل داخل الكمبيوتر](#). للتعرف على المعلومات الإضافية الخاصة بأفضل ممارسات الأمان، راجع الصفحة الرئيسية الخاصة بالتوافق التنظيمي من خلال [www.dell.com/regulatory\\_compliance](http://www.dell.com/regulatory_compliance).



## الإجراء

- 1 باستخدام دعامة المذاذة الموجودة على مجموعة مسند راحة اليد ولوحة المفاتيح، ضع مكبرات الصوت على مجموعة مسند راحة اليد ولوحة المفاتيح.
- 2 قم بتوجيه كبل مكبر الصوت عبر أداة التوجيه الموجودة على مجموعة مسند راحة اليد ولوحة المفاتيح.
- 3 قم ببلصق الأشرطة اللاصقة التي تثبت كبل مكبر الصوت بمجموعة مسند راحة اليد ولوحة المفاتيح.
- 4 صل كبل مكبر الصوت بلوحة النظام.

## المتطلبات التالية

- 1 أعد وضع [لوحة التار وأزرار الصوت](#).
- 2 أعد وضع [البطارية](#).
- 3 أعد وضع [غطاء القاعدة](#).

# إزالة لوحة اللمس

تحذير: قبل العمل داخل الكمبيوتر، اقرأ معلومات الأمان التي تم إرفاقها مع الكمبيوتر، واتبع الخطوات الواردة في **قبل العمل داخل الكمبيوتر**. بعد العمل داخل الكمبيوتر، اتبع التعليمات الواردة في **بعد العمل داخل الكمبيوتر**. للتعرف على المعلومات الإضافية الخاصة بأفضل ممارسات الأمان، راجع الصفحة الرئيسية الخاصة بالتوافق التنظي من خلال [www.dell.com/regulatory\\_compliance](http://www.dell.com/regulatory_compliance).



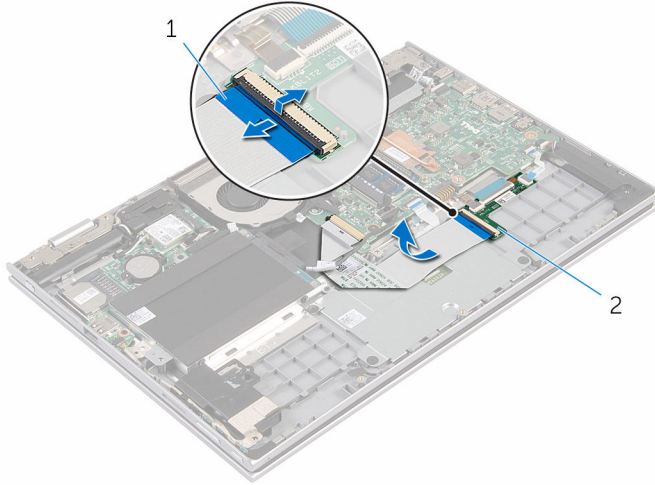
## المتطلبات الأساسية

1 قم بإزالة **غطاء القاعدة**.

2 قم بإزالة **البطارية**.

## الإجراء

1 ارفع مزلاج الموصل وافصل كبل لوحة المفاتيح عن اللوحة الفرعية لوحة المفاتيح.



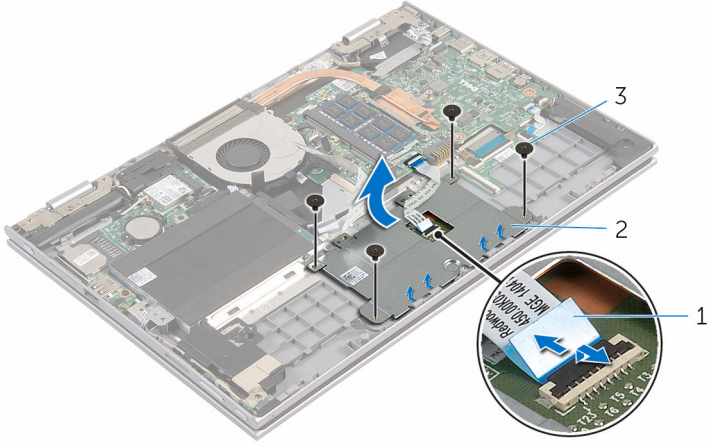
2 اللوحة الفرعية لوحة المفاتيح

1 كبل لوحة المفاتيح

2 ارفع مزلاج الموصل وافصل كبل لوحة اللمس عن لوحة اللمس.

3 قم بإزالة المسامير المثبتة لحامل لوحة اللمس في مجموعة مسند راحة اليد ولوحة المفاتيح.

4 ارفع حامل لوحة اللمس خارج مجموعة مسند راحة اليد ولوحة المفاتيح.



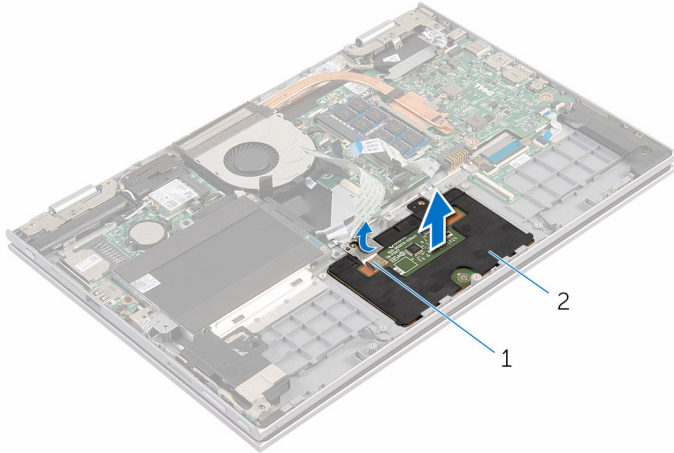
2 حامل لوحة اللمس

1 كبل لوحة اللمس

3 المسامير اللولبية (4)

5 ارفع الشريط اللاصق الذي يثبت لوحة اللمس بمجموعة مسند راحة اليد ولوحة المفاتيح.

6 ارفع لوحة اللمس بعيدًا عن الكمبيوتر.



2 لوحة اللمس

1 شريط لاصق

# إعادة تركيب لوحة اللمس

تحذير: قبل العمل داخل الكمبيوتر، اقرأ معلومات الأمان التي تم إرفاقها مع الكمبيوتر، واتبع الخطوات الواردة في [قيل العمل داخل الكمبيوتر](#). بعد العمل داخل الكمبيوتر، اتبع التعليمات الواردة في [بعد العمل داخل الكمبيوتر](#). للتعرف على المعلومات الإضافية الخاصة بأفضل ممارسات الأمان، راجع الصفحة الرئيسية الخاصة بالتوافق انتظهي من خلال [www.dell.com/regulatory\\_compliance](http://www.dell.com/regulatory_compliance).



## الإجراء

- 1 قم بإزاحة الألسنة الموجودة على لوحة اللمس إلى الفتحات الموجودة على مجموعة مسند راحة اليد ولوحة المفاتيح.
- 2 الصق الشريط اللاصق الذي يثبت لوحة اللمس بمجموعة مسند راحة اليد ولوحة المفاتيح.
- 3 قم بمحاذاة فتحات المسامير الموجودة على حامل لوحة اللمس مع فتحات المسامير الموجودة على مجموعة مسند راحة اليد ولوحة المفاتيح.
- 4 أعد وضع المسامير المثبتة لحامل لوحة اللمس في مجموعة مسند راحة اليد ولوحة المفاتيح.
- 5 قم بإزاحة كبل لوحة اللمس داخل موصل لوحة اللمس واضغط على المزلاج لتثبيت الكبل.
- 6 قم بإزاحة كبل لوحة المفاتيح إلى داخل موصل اللوحة الفرعية للوحة المفاتيح واضغط على المزلاج لأسفل لتثبيت الكبل.

## المتطلبات التالية

- 1 أعد وضع [البطارية](#).
- 2 أعد وضع [غطاء القاعدة](#).

# إزالة المروحة

تحذير: قبل العمل داخل الكمبيوتر، اقرأ معلومات الأمان التي تم إرفاقها مع الكمبيوتر، واتبع الخطوات الواردة في [قبل العمل داخل الكمبيوتر](#). بعد العمل داخل الكمبيوتر، اتبع التعليمات الواردة في [بعد العمل داخل الكمبيوتر](#). للتعرف على المعلومات الإضافية الخاصة بأفضل ممارسات الأمان، راجع الصفحة الرئيسية الخاصة بالتوافق التنظي من خلال [www.dell.com/regulatory\\_compliance](http://www.dell.com/regulatory_compliance).

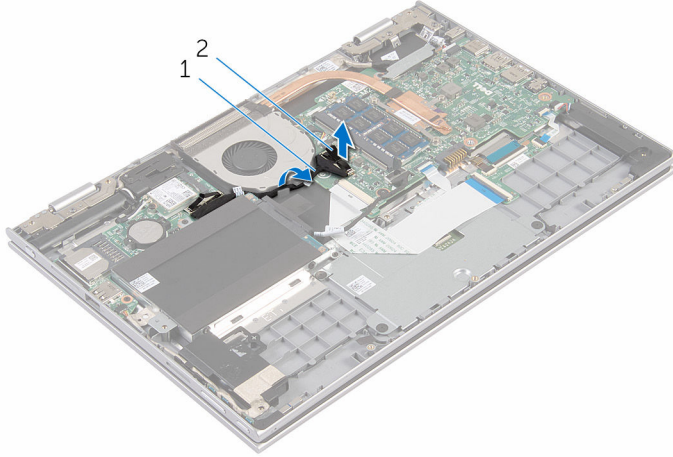


## المتطلبات الأساسية

- 1 قم بإزالة [غطاء القاعدة](#).
- 2 قم بإزالة [البطارية](#).

## الإجراء

- 1 باستخدام لسان السحب، افصل كبل لوحة الإدخال/الإخراج عن لوحة النظام.
- 2 قم بإزالة كبل لوحة الإدخال/الإخراج من أداة التوجيه في المروحة.

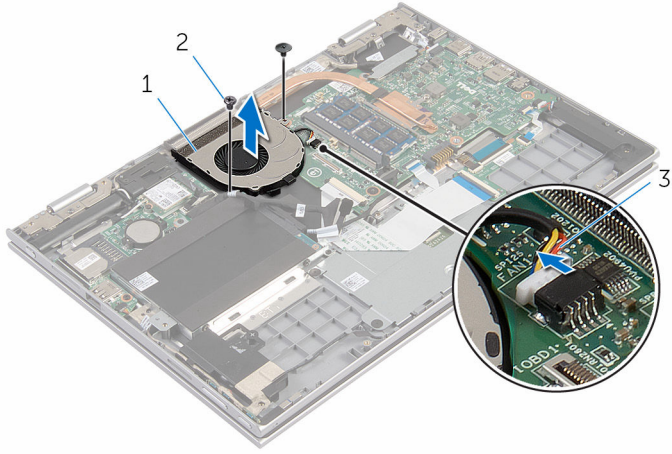


2 موصل كبل لوحة الإدخال/الإخراج

1 كبل لوحة الإدخال/الإخراج

- 3 افصل كبل المروحة عن لوحة النظام.
- 4 قم بإزالة المسامير التي تثبت المروحة في مجموعة مسند راحة اليد ولوحة المفاتيح.





2 المسامير (2)

1 المروحة

3 كابل المروحة

# إعادة وضع المروحة

تحذير: قبل العمل داخل الكمبيوتر، اقرأ معلومات الأمان التي تم إرفاقها مع الكمبيوتر، واتبع الخطوات الواردة في [قيل العمل داخل الكمبيوتر](#). بعد العمل داخل الكمبيوتر، اتبع التعليمات الواردة في [بعد العمل داخل الكمبيوتر](#). للتعرف على المعلومات الإضافية الخاصة بأفضل ممارسات الأمان، راجع الصفحة الرئيسية الخاصة بالتوافق التنظفي من خلال [www.dell.com/regulatory\\_compliance](http://www.dell.com/regulatory_compliance).



## الإجراء

- 1 قم بمحاذاة فتحات المسامير الموجودة على المروحة مع فتحات المسامير الموجودة على مجموعة مسند راحة اليد ولوحة المفاتيح.
- 2 أعد وضع المسامير التي تثبت المروحة بمجموعة مسند راحة اليد ولوحة المفاتيح.
- 3 قم بتوصيل كبل المروحة بلوحة النظام.
- 4 قم بتوجيه كبل لوحة الإدخال/الإخراج عبر أداة التوجيه الموجودة على المروحة.
- 5 قم بإزاحة كبل لوحة الإدخال/الإخراج إلى داخل موصل كبل لوحة الإدخال/الإخراج واضغط لأسفل على المزلاج لنشيت الكبل.

## المتطلبات التالية

- 1 أعد وضع [البطارية](#).
- 2 أعد وضع [غطاء القاعدة](#).

## إزالة المشتت الحرارة

تحذير: قبل العمل داخل الكمبيوتر، اقرأ معلومات الأمان التي تم إرفاقها مع الكمبيوتر، واتبع الخطوات الواردة في [قيل العمل داخل الكمبيوتر](#). بعد العمل داخل الكمبيوتر، اتبع التعليمات الواردة في [بعد العمل داخل الكمبيوتر](#). للتعرف على المعلومات الإضافية الخاصة بأفضل ممارسات الأمان، راجع الصفحة الرئيسية الخاصة بالتوافق انتظهي من خلال [www.dell.com/regulatory\\_compliance](http://www.dell.com/regulatory_compliance).

تحذير: قد يصبح المشتت الحرارة ساخناً أثناء التشغيل العادي. اترك المشتت الحرارة لوقت كافٍ لكي يبرد قبل محاولة لمسه.

تنبيه: لضمان الحد الأقصى من التبريد للمعالج، لا تلمس مناطق توصيل الحرارة في المشتت الحرارة. يمكن أن تظل الزيوت على بشرتك من إمكانية توصيل الحرارة للشحم الحرارة.

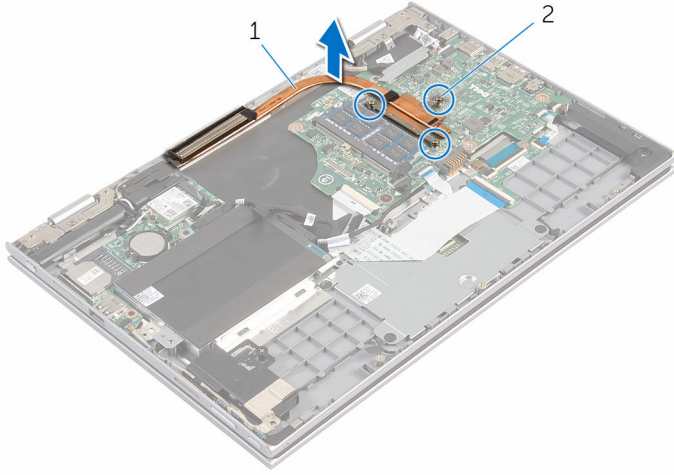
### المتطلبات الأساسية

- 1 قم بإزالة غطاء القاعدة.
- 2 قم بإزالة البطارية.

### الإجراء

- 1 بترتيب تسلسلي، (موضح على المشتت الحرارة)، قم بفك مسامير الثبيت التي تثبت المشتت الحرارة في لوحة النظام.

2 ارفع المشتت الحراري إلى خارج لوحة النظام.



2 مسامير التثبيت (3)

1 وحدة امتصاص الحرارة

# إعادة وضع المشتت الحراري

تحذير: قبل العمل داخل الكمبيوتر، اقرأ معلومات الأمان التي تم إرفاقها مع الكمبيوتر، واتبع الخطوات الواردة في [قيل العمل داخل الكمبيوتر](#). بعد العمل داخل الكمبيوتر، اتبع التعليمات الواردة في [بعد العمل داخل الكمبيوتر](#). للتعرف على المعلومات الإضافية الخاصة بأفضل ممارسات الأمان، راجع الصفحة الرئيسية الخاصة بالتوافق التنظيمي من خلال [www.dell.com/regulatory\\_compliance](http://www.dell.com/regulatory_compliance).

تنبيه: قد تتسبب محاذاة المشتت الحراري بطريقة غير صحيحة في إتلاف لوحة النظام والمعالج.

**ملاحظة:** يمكن إعادة استخدام الشحم الحراري الأصلي إذا تمت إعادة تثبيت لوحة النظام والمشتت الحراري الأصليين معًا. أما إذا تم استبدال لوحة النظام أو المراد الحراري، فاستخدم البطانة الحرارية التي يتم توفيرها في عبوة المنتج للتأكد من توصيل الحرارة.

## الإجراء

- 1 قم بمحاذاة فتحات المسامير الموجودة على المشتت الحراري مع فتحات المسامير الموجودة على لوحة النظام.
- 2 بترتيب تسلسلي، (موضح على المشتت الحراري)، اربط المسامير المثبتة للمشتت الحراري في لوحة النظام.

## المتطلبات التالية

- 1 أعد وضع [البطارية](#).
- 2 أعد وضع [غطاء القاعدة](#).

# الإدخال/الإخراج I/O إزالة لوحة

تحذير: قبل العمل داخل الكمبيوتر، اقرأ معلومات الأمان التي تم إرفاقها مع الكمبيوتر، واتبع الخطوات الواردة في [قبل العمل داخل الكمبيوتر](#). بعد العمل داخل الكمبيوتر، اتبع التعليمات الواردة في [بعد العمل داخل الكمبيوتر](#). للتعرف على المعلومات الإضافية الخاصة بأفضل ممارسات الأمان، راجع الصفحة الرئيسية الخاصة بالتوافق انتظهي من خلال [www.dell.com/regulatory\\_compliance](http://www.dell.com/regulatory_compliance).



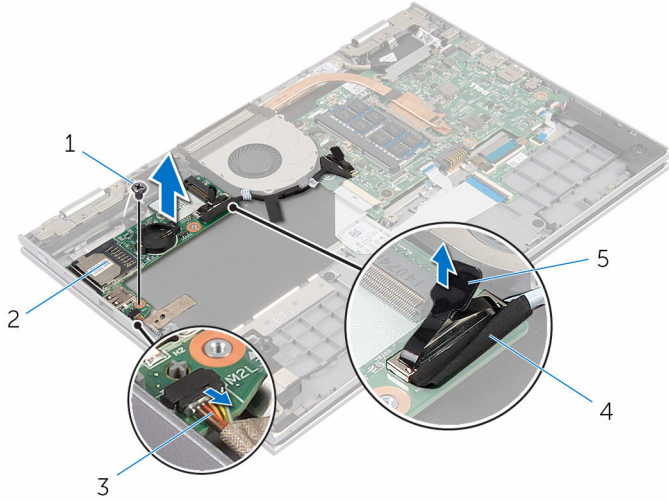
## المتطلبات الأساسية

- 1 قم بإزالة [غطاء القاعدة](#).
- 2 قم بإزالة [البطارية](#).
- 3 قم بإزالة [محرك الأقراص الثابتة](#).
- 4 قم بإزالة [الطاقة اللاسلكية](#).
- 5 قم بإزالة [البطارية الخلفية المصغرة](#).

## الإجراء

- 1 باستخدام لسان السحب، افصل كبل لوحة الإدخال/الإخراج من لوحة الإدخال/الإخراج.
- 2 افصل كبل التيار ولوحة أزرار الصوت من لوحة الإدخال/الإخراج.
- 3 قم بإزالة المسار الذي يثبت لوحة الإدخال/الإخراج بمجموعة مسند راحة اليد ولوحة المفاتيح.

4 ارفع لوحة الإدخال/الإخراج خارج مجموعة مسند راحة اليد ولوحة المفاتيح.



- |                              |   |
|------------------------------|---|
| المسامير                     | 1 |
| كبل لوحة التيار وأزرار الصوت | 3 |
| لسان السحب                   | 5 |
| لوحة الإدخال/الإخراج         | 2 |
| كبل لوحة الإدخال/الإخراج     | 4 |

# إعادة وضع لوحة الإدخال/الإخراج

تحذير: قبل العمل داخل الكمبيوتر، اقرأ معلومات الأمان التي تم إرفاقها مع الكمبيوتر، واتبع الخطوات الواردة في [قيد العمل داخل الكمبيوتر](#). بعد العمل داخل الكمبيوتر، اتبع التعليمات الواردة في [بهد العمل داخل الكمبيوتر](#). للتعرف على المعلومات الإضافية الخاصة بأفضل ممارسات الأمان، راجع الصفحة الرئيسية الخاصة بالتوافق التنظهي من خلال [www.dell.com/regulatory\\_compliance](http://www.dell.com/regulatory_compliance).



## الإجراء

- 1 باستخدام دعامة المذاذة، ضع لوحة الإدخال/الإخراج على مجموعة مسند راحة اليد ولوحة المفاتيح.
- 2 قم بمحاذاة فتحة المسار الموجودة على لوحة الإدخال/الإخراج مع فتحة المسار الموجودة على مجموعة مسند راحة اليد ولوحة المفاتيح.
- 3 أعد تركيب المسار الذي يثبت لوحة الإدخال/الإخراج بمجموعة مسند راحة اليد ولوحة المفاتيح.
- 4 قم بتوصيل كبل التيار ولوحة أزرار الصوت بلوحة الإدخال/الإخراج.
- 5 قم بتوصيل كبل لوحة الإدخال/الإخراج بلوحة الإدخال/الإخراج.

## المتطلبات التالية

- 1 أعد وضع [البطارية الخلفية المصغرة](#).
- 2 أعد وضع [البطاقة اللاسلكية](#).
- 3 أعد وضع [محرك الأقراص الثابتة](#).
- 4 أعد وضع [البطارية](#).
- 5 أعد وضع [غطاء القاعدة](#).



# إزالة منفذ محامئ التيار

تحذير: قبل العمل داخل الكمبيوتر، اقرأ معلومات الأمان التي تم إرفاقها مع الكمبيوتر، واتبع الخطوات الواردة في **قبل العمل داخل الكمبيوتر**. بعد العمل داخل الكمبيوتر، اتبع التعليمات الواردة في **بعد العمل داخل الكمبيوتر**. للتعرف على المعلومات الإضافية الخاصة بأفضل ممارسات الأمان، راجع الصفحة الرئيسية الخاصة بالتوافق التنظيمي من خلال [www.dell.com/regulatory\\_compliance](http://www.dell.com/regulatory_compliance).

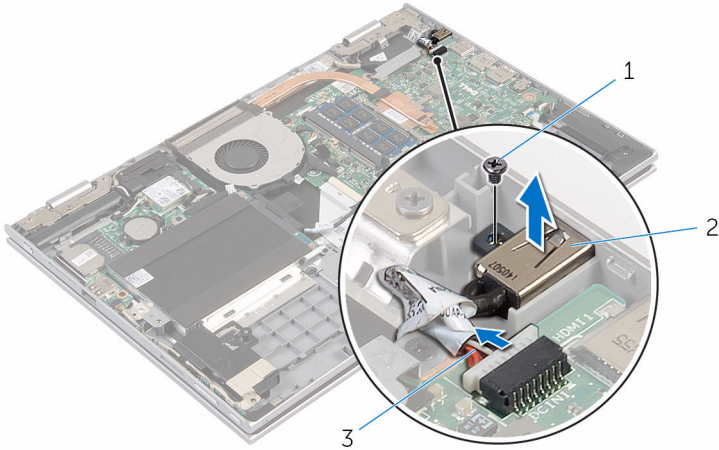


## المتطلبات الأساسية

- 1 قم بإزالة **غطاء القاعدة**.
- 2 قم بإزالة **البطارية**.

## الإجراء

- 1 افصل كبل منفذ محامئ التيار من لوحة النظام.
- 2 قم بإزالة المسبار الذي يثبت منفذ محامئ التيار بمجموعة مسند راحة اليد ولوحة المفاتيح.
- 3 ارفع منفذ محامئ التيار مع الكبل الخاص به بعيدًا عن مجموعة مسند راحة اليد ولوحة المفاتيح.



2 منفذ محامئ التيار

1 المسبار

3 كابل منفذ محامئ التيار

# إعادة وضع منفذ محامئ التيار

تحذير: قبل العمل داخل الكمبيوتر، اقرأ معلومات الأمان التي تم إرفاقها مع الكمبيوتر، واتبع الخطوات الواردة في [قيل العمل داخل الكمبيوتر](#). بعد العمل داخل الكمبيوتر، اتبع التعليمات الواردة في [بعد العمل داخل الكمبيوتر](#). للتعرف على المعلومات الإضافية الخاصة بأفضل ممارسات الأمان، راجع الصفحة الرئيسية الخاصة بالتوافق التنظي من خلال [www.dell.com/regulatory\\_compliance](http://www.dell.com/regulatory_compliance).



## الإجراء

- 1 ضع منفذ محامئ التيار في الفتحة الموجودة على مجموعة مسند راحة اليد ولوحة المفاتيح.
- 2 قم بمحاذاة فتحة المسبار الموجودة على منفذ محامئ التيار مع فتحة المسبار الموجودة على مجموعة مسند راحة اليد ولوحة المفاتيح.
- 3 قم بتوصيل كبل منفذ محامئ التيار بلوحة النظام.

## المتطلبات التالية

- 1 أعد وضع [البطارية](#).
- 2 أعد وضع [غطاء القاعدة](#).

## إزالة لوحة النظام

**تحذير:** قبل العمل داخل الكمبيوتر، اقرأ معلومات الأمان التي تم إرفاقها مع الكمبيوتر، واتبع الخطوات الواردة في **قبل العمل داخل الكمبيوتر**. بعد العمل داخل الكمبيوتر، اتبع التعليمات الواردة في **بعد العمل داخل الكمبيوتر**. للتعرف على المعلومات الإضافية الخاصة بأفضل ممارسات الأمان، راجع الصفحة الرئيسية الخاصة بالتوافق التنظي من خلال [www.dell.com/regulatory\\_compliance](http://www.dell.com/regulatory_compliance).



**ملاحظة:** يتم تخزين رمز الخدمة الخاص بالكمبيوتر في لوحة النظام. يجب إدخال رمز الخدمة في برنامج إعداد BIOS بعد إعادة وضع لوحة النظام.



**ملاحظة:** يؤدي إعادة وضع لوحة النظام إلى إزالة أية تغييرات قمت بإجرائها على BIOS باستخدام برنامج إعداد BIOS. يجب إجراء التغييرات المطلوبة مجددًا بعد إعادة وضع لوحة النظام.



**ملاحظة:** قبل فصل الكبلات من لوحة النظام، لاحظ موقع الموصلات بحيث يمكنك إعادة توصيل الكبلات بطريقة صحيحة بعد إعادة وضع لوحة النظام.



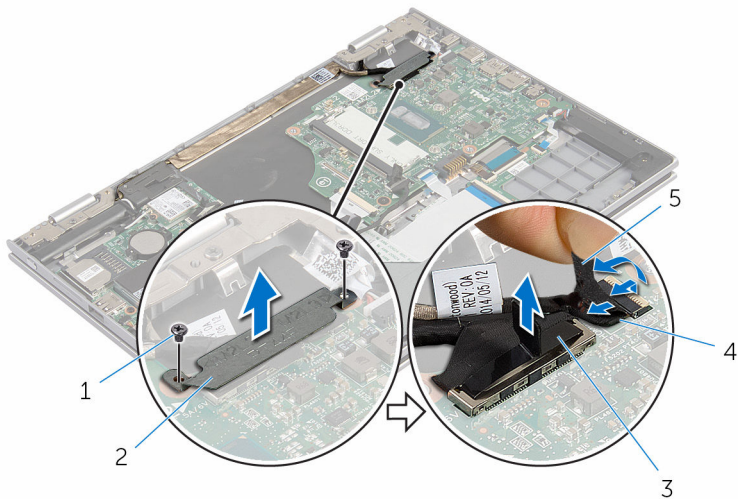
### المتطلبات الأساسية

- 1 تم إزالة [غطاء القاعدة](#).
- 2 تم إزالة [البطارية](#).
- 3 تم إزالة [وحدة الذاكرة](#).
- 4 تم إزالة [المروحة](#).
- 5 تم إزالة [المشتت الحراري](#).

### الإجراء

- 1 تم إزالة المسامير التي تثبت حامل كبل الشاشة في لوحة النظام. ثم ارفع حامل كبل الشاشة خارج لوحة النظام.
- 2 افصل كبل الشاشة عن لوحة النظام باستخدام لسان السحب.

3 ارفع الشريط اللاصق الموجود على موصل لوحة زر Windows وافصل كبل لوحة زر Windows عن لوحة النظام.

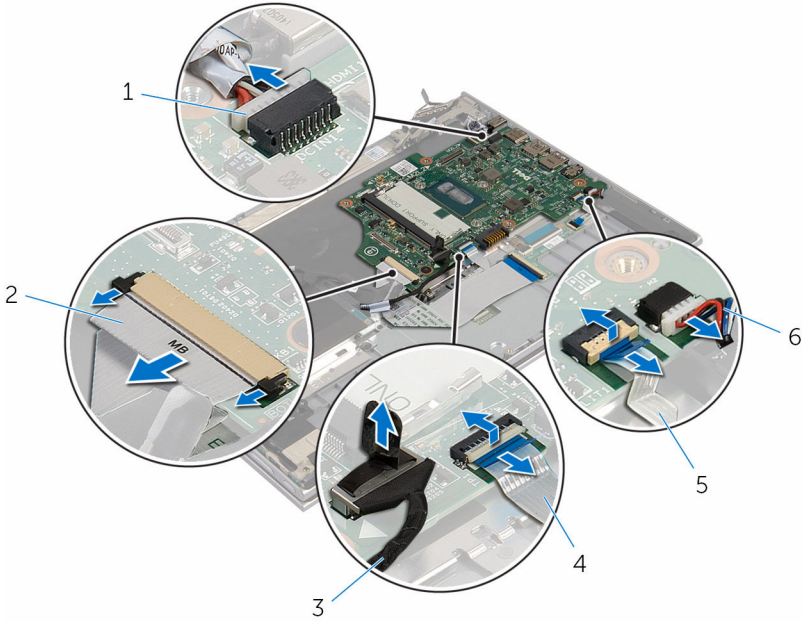


1	المسامير (2)
2	حامل كبل الشاشة
3	كبل الشاشة
4	كبل لوحة زر Windows
5	شريط لاصق

4 افضل كبل محرك الأقراص الثابتة عن لوحة النظام باستخدام لسان السحب.

5 حرر المزاليج وافصل كبل لوحة المفاتيح من لوحة النظام.

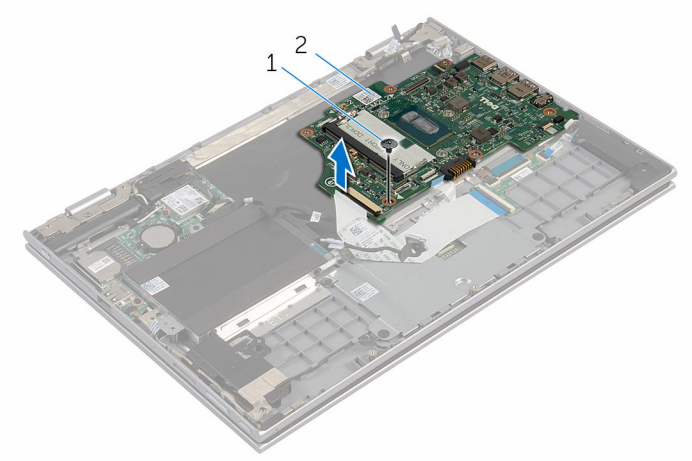
6 افتح المزاليج، وافصل كبل الإضاءة الخلفية للوحة المفاتيح وكبل لوحة اللمس من لوحة النظام.



- |                   |   |                                       |   |
|-------------------|---|---------------------------------------|---|
| كبل لوحة المفاتيح | 2 | كابل منفذ محامئ التيار                | 1 |
| كبل لوحة اللمس    | 4 | كبل محرك الأقراص الثابتة              | 3 |
| كبل مكبر الصوت    | 6 | كبل لوحة المفاتيح ذات الإضاءة الخلفية | 5 |

8 قم بإزالة المسار الذي يثبت لوحة النظام بمجموعة مسند راحة اليد ولوحة المفاتيح.

9 ارفع لوحة النظام خارج مسند راحة اليد ولوحة المفاتيح.



2 لوحة النظام

1 المسبار

# إعادة تركيب لوحة النظام

تحذير: قبل العمل داخل الكمبيوتر، اقرأ معلومات الأمان التي تم إرفاقها مع الكمبيوتر، واتبع الخطوات الواردة في **قبل العمل داخل الكمبيوتر**. بعد العمل داخل الكمبيوتر، اتبع التعليمات الواردة في **بعد العمل داخل الكمبيوتر**. للتعرف على المعلومات الإضافية الخاصة بأفضل ممارسات الأمان، راجع الصفحة الرئيسية الخاصة بالتوافق التنظي من خلال [www.dell.com/regulatory\\_compliance](http://www.dell.com/regulatory_compliance).

**ملاحظة:** يتم تخزين رمز الخدمة الخاص بالكمبيوتر في لوحة النظام. يجب إدخال رمز الخدمة في برنامج إعداد BIOS بعد إعادة وضع لوحة النظام.

**ملاحظة:** يؤدي إعادة وضع لوحة النظام إلى إزالة أية تغييرات قمت بإجرائها على BIOS باستخدام برنامج إعداد BIOS. يجب إجراء التغييرات المطلوبة مجدداً بعد إعادة وضع لوحة النظام.

## الإجراء

- 1 تم بحذارة فتحه المسار الموجودة على لوحة النظام مع فتحة المسار الموجودة على مجموعة مسند راحة اليد ولوحة المفاتيح.
- 2 أعد تركيب المسار الذي يثبت لوحة النظام بمجموعة مسند راحة اليد ولوحة المفاتيح.
- 3 تم بتوصيل كبل منفذ محلي التيار وكبل مكبر الصوت بلوحة النظام.
- 4 أزرع كبل لوحة اللمس وكبل لوحة زر التشغيل إلى داخل الموصلات الخاصة بكل منها في لوحة النظام واضغط على المزلاج لتثبيت الكبلات.
- 5 تم بإزاحة كبل لوحة المفاتيح إلى الموصل الخاص به واضغط على المزلاج لتثبيت الكبل.
- 6 تم بتوصيل كبل محرك الأقراص الثابتة بلوحة النظام.
- 7 تم بتوصيل كبل لوحة زر Windows بالموصل الموجود في لوحة النظام والصق الشريط اللاصق على موصل لوحة زر Windows لتثبيت الكبل.
- 8 صل كبل الشاشة بلوحة النظام.
- 9 تم بحذارة فتحات المسامير الموجودة في حامل كبل الشاشة مع فتحات المسامير الموجودة في لوحة النظام.
- 10 أعد وضع المسامير المثبتة لحامل كبل الشاشة في لوحة النظام.

## المتطلبات التالية

- 1 أعد وضع **المثبتات الخواري**.
- 2 أعد وضع **المروحة**.
- 3 أعد وضع **وحدة (وحدات) الناكرة**.
- 4 أعد وضع **البطارية**.
- 5 أعد وضع **غطاء القاعدة**.

## BIOS إدخال رمز الخدمة في برنامج إعداد

- 1 ابدأ تشغيل الكمبيوتر.

- 2 اضغط على F2 عندما يظهر شعار Dell لإدخول برنامج إعداد BIOS.
- 3 انتقل إلى تبويب الرئيسية وأدخل رمز الخدمة في حقل إدخال رمز الخدمة.



## إزالة مجموعة الشاشة

تحذير: قبل العمل داخل الكمبيوتر، اقرأ معلومات الأمان التي تم إرفاقها مع الكمبيوتر، واتبع الخطوات الواردة في [قبل العمل داخل الكمبيوتر](#). بعد العمل داخل الكمبيوتر، اتبع التعليمات الواردة في [بعد العمل داخل الكمبيوتر](#). للتعرف على المعلومات الإضافية الخاصة بأفضل ممارسات الأمان، راجع الصفحة الرئيسية الخاصة بالتوافق التنظي من خلال [www.dell.com/regulatory\\_compliance](http://www.dell.com/regulatory_compliance).



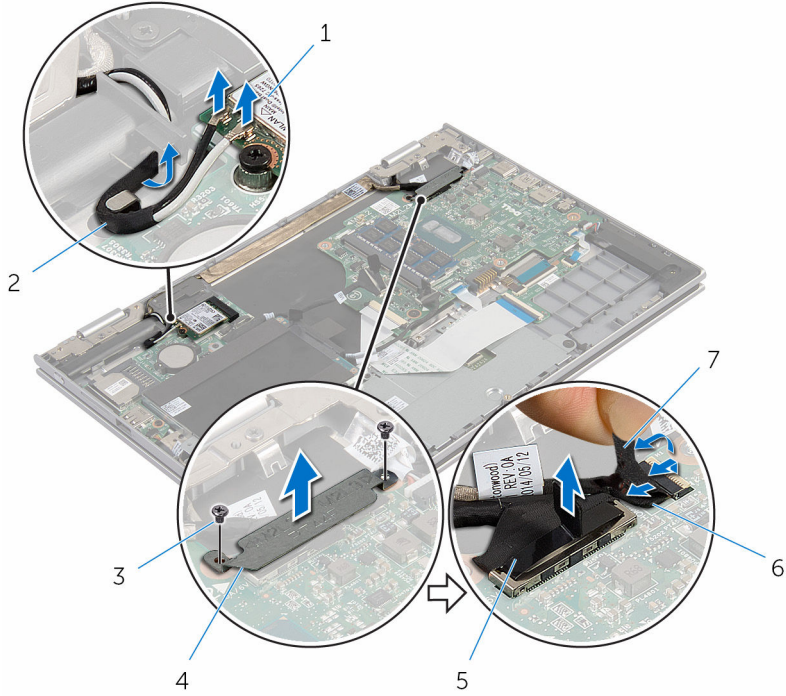
### المتطلبات الأساسية

- 1 قم بإزالة [غطاء القاعدة](#).
- 2 قم بإزالة [البطارية](#).
- 3 قم بإزالة [المروحة](#).
- 4 قم بإزالة [المشتت الحراري](#).

### الإجراء


- 1 قم بفصل كابلات الهوائي من البطاقة اللاسلكية.
- 2 قم بإزالة المسامير المثبتة لحامل كبل الشاشة بلوحة النظام.
- 3 ارفع حامل كبل الشاشة إلى خارج لوحة النظام.
- 4 افصل كبل الشاشة عن لوحة النظام باستخدام لسان السحب.

5 اذرع الشريط اللاصق الموجود على موصل لوحة زر Windows وافصله عن لوحة النظام.



- |   |                     |   |                   |
|---|---------------------|---|-------------------|
| 2 | كبلات الهوائي (2)   | 1 | البطاقة اللاسلكية |
| 4 | حامل كبل الشاشة     | 3 | المسامير (2)      |
| 6 | كبل لوحة زر Windows | 5 | كبل الشاشة        |
|   |                     | 7 | شريط لاصق         |

6 اقلب الكمبيوتر رأسًا على عقب وافتح الشاشة إلى أقصى قدر ممكن.

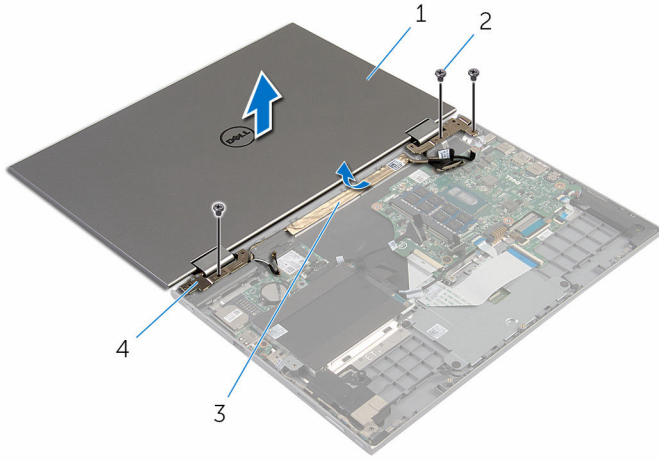
تنبيه: ضع الكمبيوتر على سطح ناعم وظف لفجذب خدش الشاشة. 

7 اقلب الكمبيوتر على سطح مستوي.

8 تم بإزالة المسامير التي تثبت مجموعة الشاشة بمجموعة مسند راحة اليد ولوحة المفاتيح.

9 اذرع الشريط اللاصق الذي يثبت كبل الشاشة في مجموعة مسند راحة اليد ومجموعة المفاتيح.

10 ارفع مجموعة الشاشة خارج مجموعة مسند راحة اليد ولوحة المفاتيح.



2 المسامير اللولبية (3)

4 مفصلات الشاشة (2)

1 مجموعة الشاشة

3 شريط لاصق

# إعادة وضع مجموعة الشاشة

تحذير: قبل العمل داخل الكمبيوتر، اقرأ معلومات الأمان التي تم إرفاقها مع الكمبيوتر، واتبع الخطوات الواردة في [قيل العمل داخل الكمبيوتر](#). بعد العمل داخل الكمبيوتر، اتبع التعليمات الواردة في [بعد العمل داخل الكمبيوتر](#). للتعرف على المعلومات الإضافية الخاصة بأفضل ممارسات الأمان، راجع الصفحة الرئيسية الخاصة بالتوافق التنظي من خلال [www.dell.com/regulatory\\_compliance](http://www.dell.com/regulatory_compliance).



## الإجراء

تنبيه: ضع الكمبيوتر على سطح نام وظئف لتجنب خدش الشاشة.



- 1 ضع مجموعة الشاشة على مجموعة مسند راحة اليد ولوحة المفاتيح.
- 2 قم بمحاذاة فتحات المسامير الموجودة على منفصلات الشاشة مع فتحات المسامير الموجودة بمجموعة مسند راحة اليد ولوحة المفاتيح.
- 3 الصق الشريط اللاصق الذي يثبت كبل الشاشة في مجموعة مسند راحة اليد ومجموعة المفاتيح.
- 4 قم بإعادة تركيب المسامير التي تثبت مجموعة الشاشة بمجموعة مسند راحة اليد ولوحة المفاتيح.
- 5 اقلب الكمبيوتر وأغلق الشاشة.
- 6 قم بإزاحة موصل لوحة زر Windows إلى مزلاج الموصل الموجود على لوحة النظام، واضغط على المزلاج لأسفل لتثبيت الكبل.
- 7 قم بلمس الشريط بكل لوحة زر Windows.
- 8 صل كبل الشاشة بلوحة النظام.
- 9 قم بمحاذاة فتحات المسامير الموجودة في حامل كبل الشاشة مع فتحات المسامير الموجودة في لوحة النظام.
- 10 أعد وضع المسامير المثبتة لحامل كبل الشاشة في لوحة النظام.
- 11 قم بتوصيل كابلات الهوائي بالبطاقة اللاسلكية.

## المتطلبات التالية

- 1 أعد وضع [البطارية](#).
- 2 أعد وضع [غطاء القاعدة](#).

# إزالة مجموعة حامل قلم التأشير

تحذير: قبل العمل داخل الكمبيوتر، اقرأ معلومات الأمان التي تم إرفاقها مع الكمبيوتر، واتبع الخطوات الواردة في **قبل العمل داخل الكمبيوتر**. بعد العمل داخل الكمبيوتر، اتبع التعليمات الواردة في **بعد العمل داخل الكمبيوتر**. للتعرف على المعلومات الإضافية الخاصة بأفضل ممارسات الأمان، راجع الصفحة الرئيسية الخاصة بالتوافق التنظي من خلال [www.dell.com/regulatory\\_compliance](http://www.dell.com/regulatory_compliance).

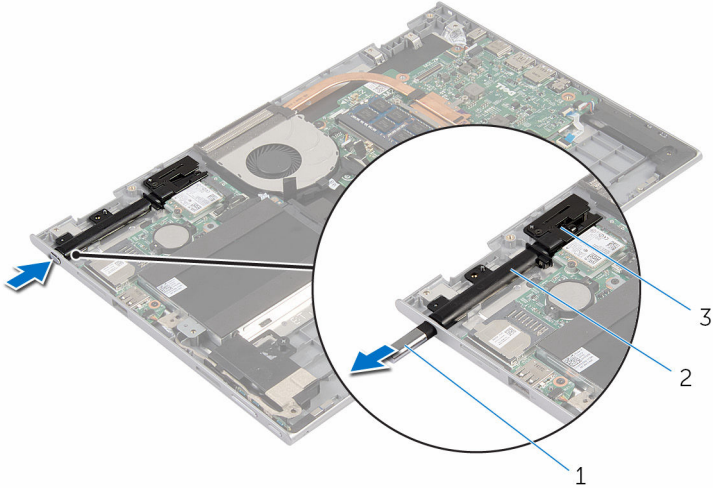


## المتطلبات الأساسية

- 1 قم بإزالة **غطاء القاعدة**.
- 2 قم بإزالة **البطارية**.
- 3 قم بإزالة **مجموعة الشاشة**.

## الإجراء

- 1 اضغط لحرير قلم التأشير من حامل قلم التأشير.



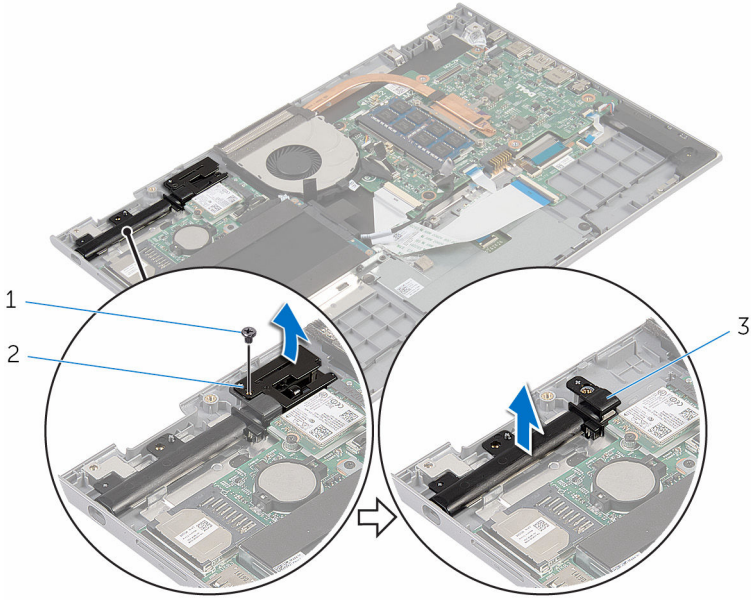
2 حامل قلم التأشير

1 قلم التأشير

3 قفل قلم التأشير

- 2 قم بإزالة المسار وارفع قفل قلم التأشير من مجموعة مسند راحة اليد ولوحة المفاتيح.

3 ارفع حامل قلم التأشير خارج مجموعة مسند راحة اليد ولوحة المفاتيح.



2 قفل قلم التأشير

1 المسبار  
3 حامل قلم التأشير

# إعادة وضع مجموعة حامل قلم التأشير

تحذير: قبل العمل داخل الكمبيوتر، اقرأ معلومات الأمان التي تم إرفاقها مع الكمبيوتر، واتبع الخطوات الواردة في [قيل العمل داخل الكمبيوتر](#). بعد العمل داخل الكمبيوتر، اتبع التعليمات الواردة في [بعد العمل داخل الكمبيوتر](#). للتعرف على المعلومات الإضافية الخاصة بأفضل ممارسات الأمان، راجع الصفحة الرئيسية الخاصة بالتوافق التنظهي من خلال [www.dell.com/regulatory\\_compliance](http://www.dell.com/regulatory_compliance).



## الإجراء

- 1 ضع حامل قلم التأشير وقفل قلم التأشير على مجموعة مسند راحة اليد ولوحة المفاتيح.
- 2 قم بمحاذاة فتحة المسار الموجودة على حامل قلم التأشير مع فتحة المسار الموجودة على مجموعة مسند راحة اليد ولوحة المفاتيح.
- 3 أعد وضع المسار الذي يثبت حامل قلم التأشير وقفل قلم التأشير بمجموعة مسند راحة اليد ولوحة المفاتيح.
- 4 أدخل قلم التأشير في حامل قلم التأشير واضغط لتثبيته في مكانه.

## المتطلبات التالية

- 1 أعد وضع [مجموعة الشاشة](#).
- 2 أعد وضع [البطارية](#).
- 3 أعد وضع [غطاء القاعدة](#).

# إزالة مجموعة مسند راحة اليد ولوحة المفاتيح

تحذير: قبل العمل داخل الكمبيوتر، اقرأ معلومات الأمان التي تم إرفاقها مع الكمبيوتر، واتبع الخطوات الواردة في [قيل العمل داخل الكمبيوتر](#). بعد العمل داخل الكمبيوتر، اتبع التعليمات الواردة في [بعد العمل داخل الكمبيوتر](#). للتعرف على المعلومات الإضافية الخاصة بأفضل ممارسات الأمان، راجع الصفحة الرئيسية الخاصة بالتوافق التنظي من خلال [www.dell.com/regulatory\\_compliance](http://www.dell.com/regulatory_compliance).



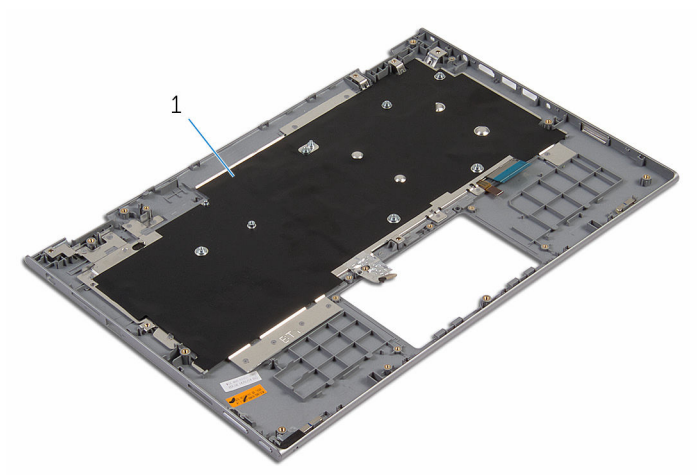
## المتطلبات الأساسية

1. قم بإزالة [غطاء القاعدة](#).
2. قم بإزالة [البطارية](#).
3. اتبع الإجراءات من الخطوة 1 إلى 3 في "[إزالة محرك الأقراص الثابتة](#)".
4. قم بإزالة [مجموعة حامل قلم التاشير](#).
5. قم بإزالة [اللوحة الفرعية للوحة المفاتيح](#).
6. قم بإزالة [لوحة اللمس](#).
7. قم بإزالة [المروحة](#).
8. قم بإزالة [المشنت الحاروي](#).
9. قم بإزالة لوحة [الإدخال/الإخراج](#).
10. قم بإزالة [مكبرات الصوت](#).
11. قم بإزالة [مجموعة الشاشة](#).
12. قم بإزالة [منفذ محامي التاد](#).
13. قم بإزالة [لوحة النظام](#).

## الإجراء

بعد تنفيذ الإجراءات الموجودة في المتطلبات الأساسية، يبقى مجموعة مسند راحة اليد ولوحة المفاتيح.





1 مجموعة مسند راحة اليد ولوحة المفاتيح

# إعادة وضع مجموعة مسند راحة اليد ولوحة المفاتيح

تحذير: قبل العمل داخل الكمبيوتر، اقرأ معلومات الأمان التي تم إرفاقها مع الكمبيوتر، واتبع الخطوات الواردة في [قيل العمل داخل الكمبيوتر](#). بعد العمل داخل الكمبيوتر، اتبع التعليمات الواردة في [بعد العمل داخل الكمبيوتر](#). للتعرف على المعلومات الإضافية الخاصة بأفضل ممارسات الأمان، راجع الصفحة الرئيسية الخاصة بالتوافق المتطهي من خلال [www.dell.com/regulatory\\_compliance](http://www.dell.com/regulatory_compliance).



## الإجراء

ضع مجموعة مسند راحة اليد ولوحة المفاتيح على سطح مستوي مع جعل لوحة المفاتيح متجهة لأعلى.

## المتطلبات التالية

- 1 أعد وضع [لوحة النظام](#).
- 2 أعد وضع [منفذ محايي التيار](#).
- 3 أعد وضع [مجموعة الشاشة](#).
- 4 أعد وضع [مكبرات الصوت](#).
- 5 أعد وضع لوحة [الإدخال/الإخراج](#).
- 6 أعد وضع [المشنت الحراري](#).
- 7 أعد وضع [المروحة](#).
- 8 استبدال [لوحة المس](#).
- 9 أعد وضع [اللوحة الفرعية للوحة المفاتيح](#).
- 10 أعد وضع [مجموعة حامل قلم التأشير](#).
- 11 اتبع الإجراءات من الخطوة 4 إلى 6 في "[إعادة وضع محرك الأقراص الثابتة](#)".
- 12 أعد وضع [البطارية](#).
- 13 أعد وضع [غطاء القاعدة](#).

## إزالة لوحة الشاشة

تحذير: قبل العمل داخل الكمبيوتر، اقرأ معلومات الأمان التي تم إرفاقها مع الكمبيوتر، واتبع الخطوات الواردة في [قبل العمل داخل الكمبيوتر](#). بعد العمل داخل الكمبيوتر، اتبع التعليمات الواردة في [بعد العمل داخل الكمبيوتر](#). للتعرف على المعلومات الإضافية الخاصة بأفضل ممارسات الأمان، راجع الصفحة الرئيسية الخاصة بالتوافق التنظفي من خلال [www.dell.com/regulatory\\_compliance](http://www.dell.com/regulatory_compliance).

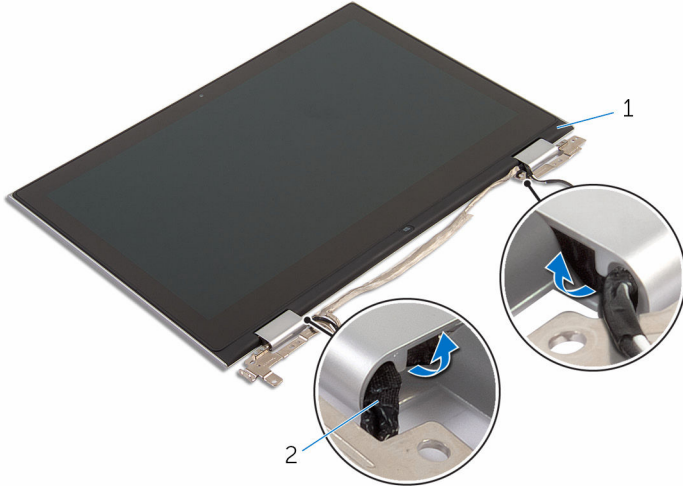


### المتطلبات الأساسية

- 1 قم بإزالة [غطاء القاعدة](#).
- 2 قم بإزالة [البطارية](#).
- 3 قم بإزالة [مجموعة الشاشة](#).

### الإجراء

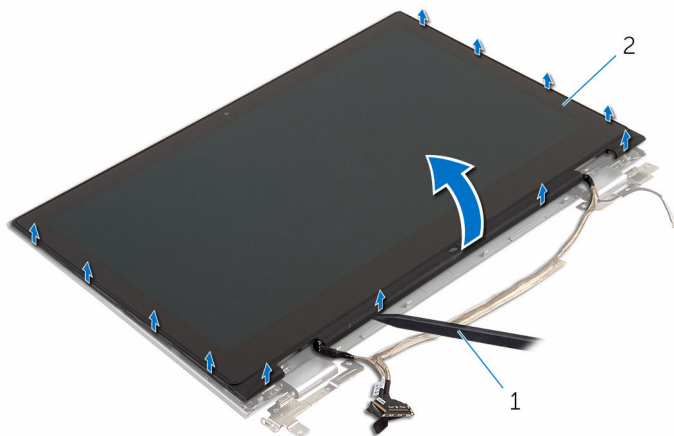
- 1 قم بإزالة كبل الشاشة من أداة التوجيه داخل أغطية المفصلات.



2 كبل الشاشة

1 مجموعة لوحة الشاشة

2 أخرج مجموعة لوحة الشاشة خارج الغطاء الخلفي للشاشة ومجموعة الهوائي باستخدام مخطاط بلاستيكي.



2 مجموعة لوحة الشاشة

1 مخطاط بلاستيكي

3 قم بإزالة الكاميرا.

4 قم بإزالة لوحة زر [Windows](#).

بعد إجراء الخطوات السابقة، يتبقى لوحة الشاشة.



1 لوحة الشاشة

## إعادة وضع لوحة الشاشة

تحذير: قبل العمل داخل الكمبيوتر، اقرأ معلومات الأمان التي تم إرفاقها مع الكمبيوتر، واتبع الخطوات الواردة في [قيل العمل داخل الكمبيوتر](#). بعد العمل داخل الكمبيوتر، اتبع التعليمات الواردة في [بعد العمل داخل الكمبيوتر](#). للتعرف على المعلومات الإضافية الخاصة بأفضل ممارسات الأمان، راجع الصفحة الرئيسية الخاصة بالتوافق التنظي من خلال [www.dell.com/regulatory\\_compliance](http://www.dell.com/regulatory_compliance).



### الإجراء

- 1 ضع لوحة الشاشة على سطح مستوي <
- 2 أعد وضع [لوحة زر Windows](#).
- 3 أعد وضع [الكاميرا](#).
- 4 قم بتوجيه كل الشاشة عبر أداة التوجيه داخل أغطية المفصلات.
- 5 قم بمحاذاة مجموعة لوحة الشاشة مع الغطاء الخلفي للشاشة ومجموعة الهوائي، وقم بتثبيت الغطاء الخلفي للشاشة ومجموعة الهوائي في مكانها بعناية.

### المتطلبات التالية

- 1 أعد وضع [مجموعة الشاشة](#).
- 2 أعد وضع [البطارية](#).
- 3 أعد وضع [غطاء القاعدة](#).

## إزالة مفصلات الشاشة

تحذير: قبل العمل داخل الكمبيوتر، اقرأ معلومات الأمان التي تم إرفاقها مع الكمبيوتر، واتبع الخطوات الواردة في [قيل العمل داخل الكمبيوتر](#). بعد العمل داخل الكمبيوتر، اتبع التعليمات الواردة في [بعد العمل داخل الكمبيوتر](#). للتعرف على المعلومات الإضافية الخاصة بأفضل ممارسات الأمان، راجع الصفحة الرئيسية الخاصة بالتوافق التنظي من خلال [www.dell.com/regulatory\\_compliance](http://www.dell.com/regulatory_compliance).



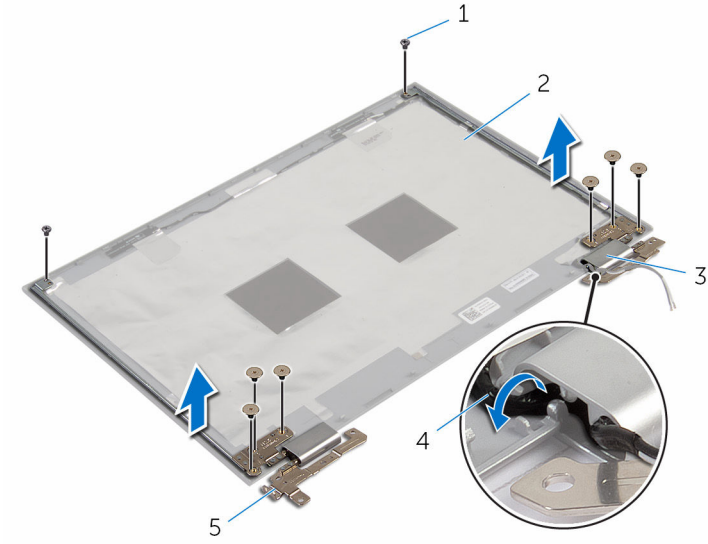
### المتطلبات الأساسية

- 1 قم بإزالة [غطاء القاعدة](#).
- 2 قم بإزالة [البطارية](#).
- 3 قم بإزالة [مجموعة الشاشة](#).
- 4 قم بإزالة [الغطاء الخلفي للشاشة ومجموعة الهوائي](#).

### الإجراء

- 1 ضع الغطاء الخلفي للشاشة ومجموعة الهوائي على سطح مستو.
- 2 قم بإزالة كبلات الهوائي من أداة التوجيه الموجودة على غطاء المفصلة.
- 3 قم بإزالة المسامير المثبتة لمفصلات الشاشة بالغطاء الخلفي للشاشة ومجموعة الهوائي.

4 ارفع مفصلات الشاشة خارج الغطاء الخلفي للشاشة ومجموعة الهوائي.



2 الغطاء الخلفي للشاشة ومجموعة الهوائي

4 كبلات الهوائي (2)

1 المسامير اللولبية (8)

3 أغطية المفصلات (2)

5 مفصلات الشاشة (2)

# إعادة وضع مفصلات الشاشة

تحذير: قبل العمل داخل الكمبيوتر، اقرأ معلومات الأمان التي تم إرفاقها مع الكمبيوتر، واتبع الخطوات الواردة في [قيل العمل داخل الكمبيوتر](#). بعد العمل داخل الكمبيوتر، اتبع التعليمات الواردة في [بعد العمل داخل الكمبيوتر](#). للتعرف على المعلومات الإضافية الخاصة بأفضل ممارسات الأمان، راجع الصفحة الرئيسية الخاصة بالتوافق التنظي من خلال [www.dell.com/regulatory\\_compliance](http://www.dell.com/regulatory_compliance).



## الإجراء

- 1 تم بمحاذاة فتحات المسامير الموجودة في مفصلات الشاشة مع فتحات المسامير الموجودة في الغطاء الخلفي للشاشة ومجموعة الهوائي.
- 2 أعد تركيب المسامير المثبتة لمفصلات الشاشة في الغطاء الخلفي للشاشة ومجموعة الهوائي.
- 3 تم بتوجيه كبلات الهوائي خلال أداة التوجيه الموجودة على غطاء المفصلة، وتثبيتها في مكانها.

## المتطلبات التالية

- 1 أعد وضع [الغطاء الخلفي للشاشة ومجموعة الهوائي](#).
- 2 أعد وضع [مجموعة الشاشة](#).
- 3 أعد وضع [البطارية](#).
- 4 أعد وضع [غطاء القاعدة](#).



# إزالة الغطاء الخلفي للشاشة ومجموعة الهوائي

تحذير: قبل العمل داخل الكمبيوتر، اقرأ معلومات الأمان التي تم إرفاقها مع الكمبيوتر، واتبع الخطوات الواردة في [قبل العمل داخل الكمبيوتر](#). بعد العمل داخل الكمبيوتر، اتبع التعليمات الواردة في [بعد العمل داخل الكمبيوتر](#). للتعرف على المعلومات الإضافية الخاصة بأفضل ممارسات الأمان، راجع الصفحة الرئيسية الخاصة بالتوافق التنظي من خلال [www.dell.com/regulatory\\_compliance](http://www.dell.com/regulatory_compliance).

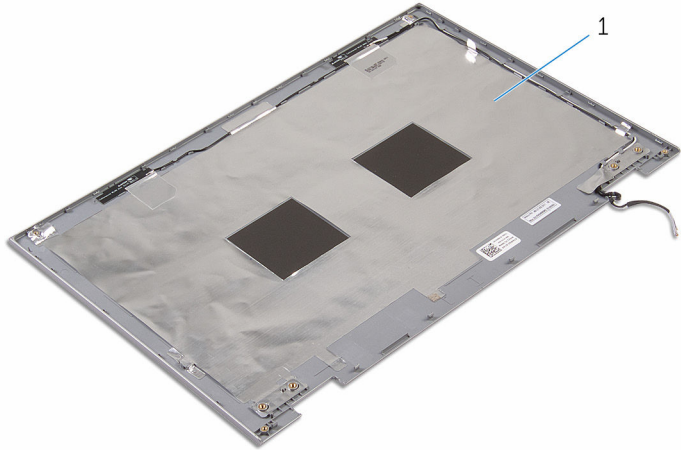


## المتطلبات الأساسية

- 1 قم بإزالة [غطاء القاعدة](#).
- 2 قم بإزالة [البطارية](#).
- 3 قم بإزالة [مجموعة الشاشة](#).
- 4 قم بإزالة [لوحة الشاشة](#).
- 5 قم بإزالة [مفصلات الشاشة](#).

## الإجراء

بعد تنفيذ الإجراءات الموجودة في المتطلبات الأساسية، ينتهي الغطاء الخلفي للشاشة ومجموعة الهوائي.



1 الغطاء الخلفي للشاشة ومجموعة الهوائي

# إعادة وضع الغطاء الخلفي للشاشة ومجموعة الهوائي

تحذير: قبل العمل داخل الكمبيوتر، اقرأ معلومات الأمان التي تم إرفاقها مع الكمبيوتر، واتبع الخطوات الواردة في [قبل العمل داخل الكمبيوتر](#). بعد العمل داخل الكمبيوتر، اتبع التعليمات الواردة في [بعد العمل داخل الكمبيوتر](#). للتعرف على المعلومات الإضافية الخاصة بأفضل ممارسات الأمان، راجع الصفحة الرئيسية الخاصة بالتوافق لتنظفي من خلال [www.dell.com/regulatory\\_compliance](http://www.dell.com/regulatory_compliance).



## الإجراء

ضع الغطاء الخلفي للشاشة ومجموعة الهوائي على سطح مستوي.

## المتطلبات التالية

- 1 أعد وضع [مفصلات الشاشة](#).
- 2 أعد وضع [لوحة الشاشة](#).
- 3 أعد وضع [مجموعة الشاشة](#).
- 4 أعد وضع [البطارية](#).
- 5 أعد وضع [غطاء القاعدة](#).

## إزالة الكاميرا

تحذير: قبل العمل داخل الكمبيوتر، اقرأ معلومات الأمان التي تم إرفاقها مع الكمبيوتر، واتبع الخطوات الواردة في [قيل العمل داخل الكمبيوتر](#). بعد العمل داخل الكمبيوتر، اتبع التعليمات الواردة في [بعد العمل داخل الكمبيوتر](#). للتعرف على المعلومات الإضافية الخاصة بأفضل ممارسات الأمان، راجع الصفحة الرئيسية الخاصة بالتوافق التنظي من خلال [www.dell.com/regulatory\\_compliance](http://www.dell.com/regulatory_compliance).



### المتطلبات الأساسية

- 1 قم بإزالة [غطاء القاعدة](#).
- 2 قم بإزالة [البطارية](#).
- 3 قم بإزالة [مجموعة الشاشة](#).
- 4 قم بإزالة [الغطاء الخلفي للشاشة ومجموعة الوابني](#).

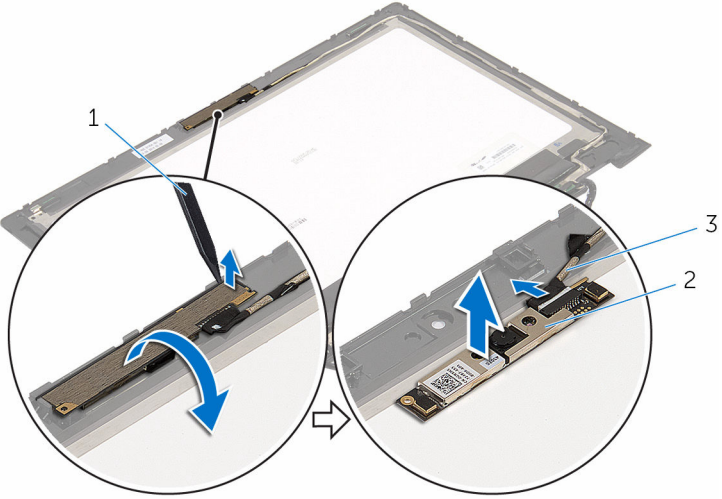
### الإجراء

تنبيه: ضع مجموعة لوحة الشاشة على سطح نام ونظيف لتجنب خدش الشاشة.



- 1 ضع مجموعة لوحة الشاشة متجهة لأسفل على سطح مستو.
- 2 باستخدام مخطاط بلاستيكي، اخرج وحدة الكاميرا خارج إطار الشاشة.

3 أدر الكاميرا رأسًا على عقب، وافصل كبل الكاميرا من وحدة الكاميرا.



2 الكاميرا

1 غطاء بلاستيكي

3 كبل الكاميرا

## إعادة وضع الكاميرا

تحذير: قبل العمل داخل الكمبيوتر، اقرأ معلومات الأمان التي تم إرفاقها مع الكمبيوتر، واتبع الخطوات الواردة في [قبل العمل داخل الكمبيوتر](#). بعد العمل داخل الكمبيوتر، اتبع التعليمات الواردة في [بعد العمل داخل الكمبيوتر](#). للتعرف على المعلومات الإضافية الخاصة بأفضل ممارسات الأمان، راجع الصفحة الرئيسية الخاصة بالتوافق انتظهي من خلال [www.dell.com/regulatory\\_compliance](http://www.dell.com/regulatory_compliance).



### الإجراء

- 1 صل كبل الكاميرا بوحدة الكاميرا.
- 2 باستخدام دعامة الحاذأة، ضع وحدة الكاميرا على إطار الشاشة، وقم بتثبيتها في مكانها.

### المتطلبات التالية

- 1 أعد وضع [الغطاء الخلفي للشاشة ومجموعة الهوائي](#).
- 2 أعد وضع [مجموعة الشاشة](#).
- 3 أعد وضع [البطارية](#).
- 4 أعد وضع [غطاء القاعدة](#).

# Windows إزالة لوحة أزرار

تحذير: قبل العمل داخل الكمبيوتر، اقرأ معلومات الأمان التي تم إرفاقها مع الكمبيوتر، واتبع الخطوات الواردة في [قبل العمل داخل الكمبيوتر](#). بعد العمل داخل الكمبيوتر، اتبع التعليمات الواردة في [بعد العمل داخل الكمبيوتر](#). للتعرف على المعلومات الإضافية الخاصة بأفضل ممارسات الأمان، راجع الصفحة الرئيسية الخاصة بالتوافق التنظي من خلال [www.dell.com/regulatory\\_compliance](http://www.dell.com/regulatory_compliance).



## المتطلبات الأساسية

- 1 قم بإزالة [غطاء القاعدة](#).
- 2 قم بإزالة [البطارية](#).
- 3 قم بإزالة [مجموعة الشاشة](#).
- 4 قم بإزالة [الغطاء الخلفي للشاشة ومجموعة الوباني](#).

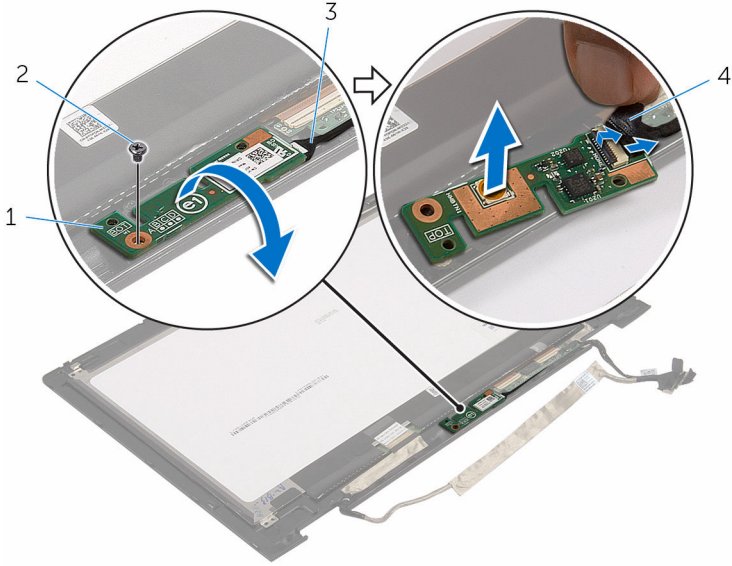
## الإجراء

تنبيه: ضع مجموعة لوحة الشاشة على سطح نام ونظيف لتجنب خدش الشاشة.



- 1 ضع مجموعة لوحة الشاشة متجهة لأسفل على سطح مستو.
- 2 قم بإزالة المسبار المثبت للوحة زر Windows في إطار الشاشة.
- 3 اقلب لوحة زر Windows.
- 4 انزع الشريط اللاصق وافصل كبل لوحة زر Windows من لوحة زر Windows.

5 ارفع لوحة زر Windows عن إطار الشاشة.



المسامير 2  
شريط لاصق 4

لوحة زر Windows 1  
كبل لوحة زر Windows 3

# Windows إعادة وضع لوحة أزرار

تحذير: قبل العمل داخل الكمبيوتر، اقرأ معلومات الأمان التي تم إرفاقها مع الكمبيوتر، واتبع الخطوات الواردة في [قيل العمل داخل الكمبيوتر](#). بعد العمل داخل الكمبيوتر، اتبع التعليمات الواردة في [بعد العمل داخل الكمبيوتر](#). للتعرف على المعلومات الإضافية الخاصة بأفضل ممارسات الأمان، راجع الصفحة الرئيسية الخاصة بالتوافق التنظي من خلال [www.dell.com/regulatory\\_compliance](http://www.dell.com/regulatory_compliance).



## الإجراء

- 1 قم بإزاحة كبل لوحة زر Windows داخل الموصل الموجود على لوحة زر Windows واضغط على المزلاج لأسفل لتثبيت الكبل.
- 2 اقلب لوحة زر Windows، وقم بمحاذاة فتحة المسبار الموجود في لوحة زر Windows مع فتحة المسبار الموجود في إطار الشاشة.
- 3 أعد وضع المسبار المثبت للوحة زر Windows في إطار الشاشة.
- 4 اقلب مجموعة لوحة الشاشة.

## المتطلبات التالية

- 1 أعد وضع [غطاء الخلفي للشاشة ومجموعة الهوائي](#).
- 2 أعد وضع [مجموعة الشاشة](#).
- 3 أعد وضع [البطارية](#).
- 4 أعد وضع [غطاء القاعدة](#).



# إزالة كبل الشاشة



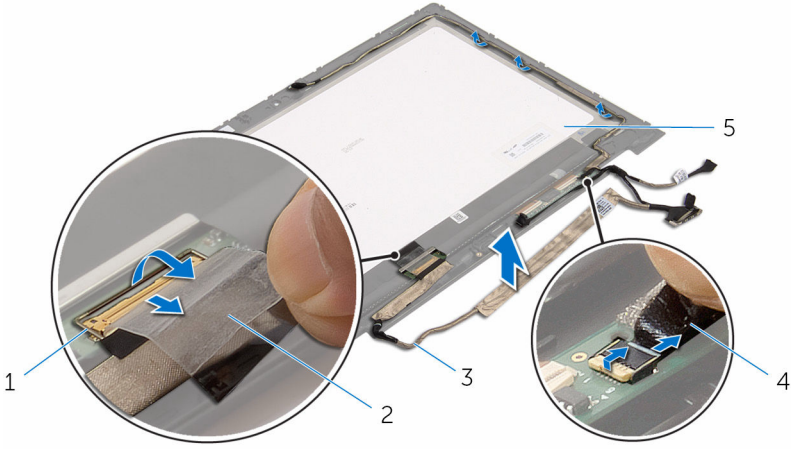
تحذير: قبل العمل داخل الكمبيوتر، اقرأ معلومات الأمان التي تم إرفاقها مع الكمبيوتر، واتبع الخطوات الواردة في [قيل العمل داخل الكمبيوتر](#). بعد العمل داخل الكمبيوتر، اتبع التعليمات الواردة في [بعد العمل داخل الكمبيوتر](#). للتعرف على المعلومات الإضافية الخاصة بأفضل ممارسات الأمان، راجع الصفحة الرئيسية الخاصة بالتوافق التنظي من خلال [www.dell.com/regulatory\\_compliance](http://www.dell.com/regulatory_compliance).

## المتطلبات الأساسية

- 1 قم بإزالة [غطاء القاعدة](#).
- 2 قم بإزالة [البطارية](#).
- 3 قم بإزالة [مجموعة الشاشة](#).
- 4 قم بإزالة [الغطاء الخلفي للشاشة ومجموعة الوابني](#).
- 5 قم بإزالة [الكاميرا](#).

## الإجراء

- 1 انزع الشريط اللاصق، وارفع المزلاج لفصل كبل الشاشة من لوحة الشاشة.
- 2 افضل كبل لوحة زر Windows.
- 3 انزع الشريط اللاصق، وارفع الموصل لفصل كبل لوحة شاشة اللمس من لوحة شاشة اللمس.
- 4 أخرج كبل الكاميرا من أداة التوجيه الموجودة على إطار الشاشة.
- 5 ارفع مزلاج الموصل وافصل كبل الشاشة عن لوحة اللمس.
- 6 لاحظ توجيه كبل الشاشة، وقم بإزالة كبل الشاشة من أداة التوجيه الموجودة في إطار الشاشة.



2 شريط لاصق  
4 كبل لوحة شاشة اللمس

1 مزلاج الموصل لكبل الشاشة  
3 كبل الشاشة  
5 لوحة الشاشة

# إعادة وضع كبل الشاشة

تحذير: قبل العمل داخل الكمبيوتر، اقرأ معلومات الأمان التي تم إرفاقها مع الكمبيوتر، واتبع الخطوات الواردة في [قيل العمل داخل الكمبيوتر](#). بعد العمل داخل الكمبيوتر، اتبع التعليمات الواردة في [بعد العمل داخل الكمبيوتر](#). للتعرف على المعلومات الإضافية الخاصة بأفضل ممارسات الأمان، راجع الصفحة الرئيسية الخاصة بالتوافق التنطهي من خلال [www.dell.com/regulatory\\_compliance](http://www.dell.com/regulatory_compliance).



## الإجراء

- 1 قم بتوجيه كبل الشاشة عبر ألسنة التوجيه الموجودة على إطار الشاشة.
- 2 قم بإزاحة كبل الشاشة داخل الموصل الموجود على لوحة المس واضغط على المزلاج لأسفل لتثبيت الكبل.
- 3 قم بتوجيه كبل الكاميرا عبر أداة التوجيه الموجودة على إطار الشاشة.
- 4 قم بلمس الشريط اللاصق، وتوصيل كبل لوحة شاشة المس بلوحة شاشة المس، ثم اضغط على مزلاج الموصل لتثبيت الكبل.
- 5 قم بإزاحة كبل لوحة زر Windows داخل الموصل الموجود على لوحة زر Windows واضغط على المزلاج لأسفل لتثبيت الكبل.
- 6 قم بلمس الشريط اللاصق على موصل لوحة زر Windows.

## المتطلبات التالية

- 1 أعد وضع [الغطاء الخلفي للشاشة ومجموعة العوازل](#).
- 2 أعد وضع [مجموعة الشاشة](#).
- 3 أعد وضع [الكاميرا](#).
- 4 أعد وضع [البطارية](#).
- 5 أعد وضع [غطاء القاعدة](#).

# (BIOS) تحديث نظام الإدخال والإخراج الأساسي

قد تحتاج إلى تحديث نظام الإدخال والإخراج الأساسي (BIOS) عندما يكون هناك تحديثًا متاحًا أو بعد إعادة تركيب لوحة النظام. لتحديث نظام الإدخال والإخراج الأساسي (BIOS):

- 1 ابدأ تشغيل الكمبيوتر.
- 2 انتقل إلى [www.dell.com/support](http://www.dell.com/support).
- 3 انقر فوق **دعم المنتج**. أدخل رقم الصيانة الخاص بالكمبيوتر المحمول، انقر فوق **إرسال**.
- 4 انقر فوق **ملاحظة:** إذا لم يكن لديك رمز الخدمة، استخدم ميزة الكشف التلقائي أو استعرض يدويًا طراز الكمبيوتر لديك. 
- 5 انقر فوق **Drivers & Downloads** (برامج التشغيل والتنزيلات).
- 6 حدد نظام التشغيل المثبت على الكمبيوتر لديك.
- 7 مرر الصفحة لأسفل وقم بتوسيع **BIOS**.
- 8 انقر فوق **Download File** (تنزيل الملف) لتنزيل أحدث إصدار من BIOS للكمبيوتر.
- 9 قم بحفظ الملف وبمجرد اكتمال التنزيل، انتقل إلى المجلد حيث تم حفظ ملف تحديث BIOS.
- 9 انقر تقرأ مزدوجًا فوق رمز ملف تحديث نظام BIOS واتبع الإرشادات التي تظهر على الشاشة.

# Dell الحصول على التعليمات والاتصال بشركة

## موارد المساعدة الذاتية

يمكنك الحصول على المعلومات والتعليمات بشأن منتجات Dell وخدماتها باستخدام مصادر المساعدة الذاتية هذه.

[www.dell.com](http://www.dell.com)

معلومات حول منتجات وخدمات Dell

تطبيق Dell Help & Support

Windows 10 و Windows 8.1



بدء تشغيل App

Windows 10



تعليمات ومساعدة التطبيق

:Windows 8.1



في بحث Windows، اكتب التعليمات والدعم. ثم اضغط على **Enter**.

الوصول إلى تعليمات في Windows 8 و Windows، و Windows 8.1 و Windows 10

اقرء فوق ابدأ → التعليمات والدعم.

الوصول إلى التعليمات في نظام التشغيل Windows 7

[www.dell.com/support/windows](http://www.dell.com/support/windows)  
[www.dell.com/support/linux](http://www.dell.com/support/linux)

التعليمات الفورية لنظام التشغيل

[www.dell.com/support](http://www.dell.com/support)

معلومات استكشاف الأخطاء وإصلاحها، وأداة المستخدم، وتعليمات الإعداد، ومواصفات المنتج، ومدونات التعليمات الفنية، وبرامج التشغيل، وتحديثات البرامج، وهكذا

راجع أنا وسماسر Dell الخاص بي في [www.dell.com/support/manuals](http://www.dell.com/support/manuals)


تعرف على نظام التشغيل لديك، وإعداد الكمبيوتر واستخدامه، والنسخ الاحتياطي للبيانات، والتشخيصات، وهكذا.

## Dell الاتصال بشركة

للاتصال بشركة Dell، أو الدعم الفني، أو مشكلات خدمة العملاء، ارجع إلى [www.dell.com/contactdell](http://www.dell.com/contactdell).

**ملاحظة:** وتختلف حالة التوافر وفقاً للبلد والمنتج، وقد لا تتوفر بعض الخدمات في بلدك.



 **ملاحظة:** إذا لم يكن لديك اتصال نشط بالإنترنت، فميكك العنور على معلومات الاتصال على فاتورة الشراء الخاصة بك أو إيصال الشحن أو الفاتورة أو كاتالوج منتج Dell.